



多意匠装飾仕上塗材
ベルアート シリーズ

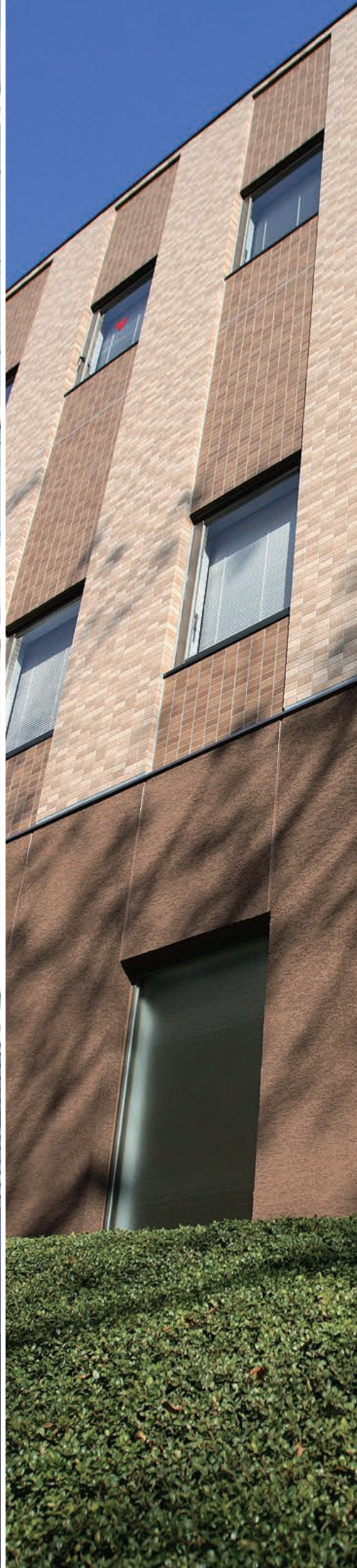
アクリル樹脂系多意匠装飾仕上塗材
ベルアート

高耐久・低汚染セラミックシリコン樹脂系多意匠装飾仕上塗材
ベルアート S i

超耐久・低汚染ふっ素樹脂系多意匠装飾仕上塗材
ベルアート F

弾性アクリル樹脂系多意匠装飾仕上塗材
弾性ベルアート

内装用多意匠装飾仕上塗材
ベルアート I N





一つの材料で、様々な塗装機器、骨材と組み合わせることにより、多彩な意匠を表現できるベルアートシリーズ。

ベルアートシリーズには内外装用として、汎用タイプのベルアート
の他、低汚染性・耐久性を高めたベルアートSi、更に耐久性を
高めたふっ素樹脂系のベルアートF、また、弾性機能に優れた
弾性ベルアートがあり、内装用として低VOC設計で安全性の高い
ベルアートINがあります。

施工する部位、要求される性能に応じて使い分けてください。

INDEX

■ベルアートシリーズ製品紹介	P03~04
■ベルアート・ベルアートSi・ベルアートF・弾性ベルアート【標準パターン】	
・吹付仕様	P05~06
・こて仕様	P07~11
・刷毛仕様	P12
・こて+刷毛仕様	P12
・ローラー仕様	P13~14
■ベルアートIN【標準パターン】	P15~16
■施工実例	P17~25
■施工器具	P25
■設計価格	P26

ベルアートシリーズ製品紹介

内外装

ベルアート アクリル樹脂系多意匠装飾仕上塗材

独創的な意匠性

各種デザインローラー、ガン、こて、刷毛などそれぞれの作業方法により幅広い仕上がりがパターンを形成することができます。

ひび割れ追従性

塗膜は微弾性を示すため、下地の微細なひび割れに追従し、雨水の浸入を防止します。

防かび・防藻性

特殊設計により長期に亘ってかびや藻などの微生物汚染を防ぎ、衛生的な環境を維持することができます。

優れた密着性

新築、改装を問わず各種下地に対して優れた密着性を示します。

ベルアートSi 高耐久・低汚染セラミックシリコン樹脂系多意匠装飾仕上塗材

ベルアートF 超耐久・低汚染ふっ素樹脂系多意匠装飾仕上塗材

優れた耐久性

ベルアートSiはセラミックシリコン樹脂を結合材とすることで、従来のタイプに比べ飛躍的に耐久性を向上させました。また、ベルアートFは耐候性に優れた特殊ふっ素樹脂を採用し、塗膜内部で発生したラジカル(劣化因子)を光安定効果により捕捉することで塗膜劣化の進行を抑制。この相乗効果により優れた耐久性を発揮します。

低汚染性

表面は緻密な塗膜構造を持つため、優れた低汚染性を発揮します。

独創的な意匠性

各種デザインローラー、ガン、こて、刷毛などそれぞれの作業方法により幅広い仕上がりがパターンを形成することができます。

ひび割れ追従性

塗膜は微弾性を示すため、下地の微細なひび割れに追従し、雨水の浸入を防止します。

防かび・防藻性

特殊設計により長期に亘ってかびや藻などの微生物汚染を防ぎ、衛生的な環境を維持することができます。

優れた密着性

新築、改装を問わず各種下地に対して優れた密着性を示します。

弾性ベルアート 弾性アクリル樹脂系多意匠装飾仕上塗材

独創的な意匠性

各種デザインローラー、ガン、こて、刷毛などそれぞれの作業方法により幅広い仕上がりがパターンを形成することができます。

防水性

塗膜は弾性を示すため、下地の微細なひび割れに追従し、雨水の浸入を防ぎます。

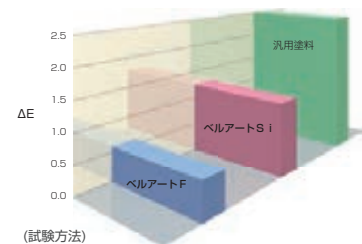
防かび・防藻性

特殊設計により長期に亘ってかびや藻などの微生物汚染を防ぎ、衛生的な環境を維持することができます。

優れた密着性

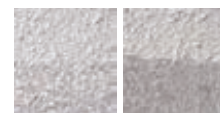
新築、改装を問わず各種下地に対して優れた密着性を示します。

■性能比較



(試験方法)

- 高耐久性 促進耐候性試験機(サンシャインウェザーメーター)に2000時間照射後、試験前後の塗膜の色差を測定。ΔE値が小さいほど塗膜の変色度が少ないことを意味する。
- 促進汚染性 試験体をカーボン水溶液に浸漬後、水洗いし、試験前後の塗膜の明度差を測定。|ΔL|値が小さいほど汚れにくいことを意味する。



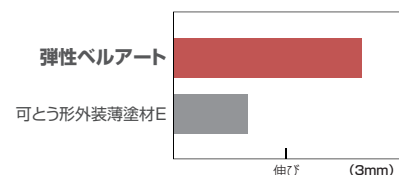
汎用塗料
ベルアートF

■伸び試験—ゼロスパンテンション試験



(試験方法)

オートグラフにて塗膜を上下に引張り、塗膜にピンホールが発生するまでの伸びを測定(自社工)



ベルアートIN 内装用多意匠装飾仕上塗材

環境保全の安全に配慮した設計

シックハウス、シックスクールなどの原因とされるVOC(揮発性有機化合物)を極力抑え、低臭でVOC1%未満を達成した安全に配慮した設計です。

ホルムアルデヒド吸着・固定化

建築基準法ではF☆☆☆☆(内装に制限なく使用可)に該当する他、ホルムアルデヒドなどの有害な揮発性有機化合物を吸着・固定化します。

防火認定材料*

防火材料の認定を取得しています。
(NM-8572/不燃、QM-9812/準不燃、RM-9361/難燃)

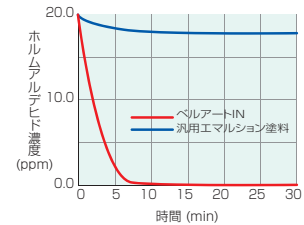
調湿機能

室内の湿度に応じて湿気を吸放出することにより、湿度を適度にコントロールする機能があります。

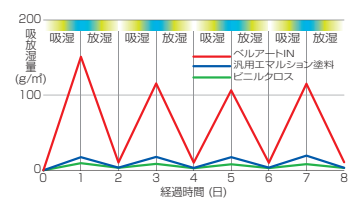
防かび性

特殊設計により、かびなどの微生物汚染に対して強い抵抗性を示し、衛生的な環境を維持します。

■ホルムアルデヒド吸着試験



■吸放湿繰り返し試験



※ 防火認定材料としてご使用の場合、塗付け量に制限があります。施工仕様の詳細を最寄りの各営業所へお問い合わせいただき、認定条件に基づく施工を行ってください。
※ 防火認定材料として認められた製品はベルアートINのみです。他のベルアートシリーズ製品で塗装された場合は該当しませんのでご注意ください。

オプション仕様(超低汚染仕様)

対象製品:ベルアート、ベルアートSi、ベルアートF、弾性ベルアート

SKセラミファイントップ

超低汚染型水性クリヤートップ

きれいが長持ち、汚れる前の新提案。
上塗りに塗付するだけで汚れを防ぎます。

SKセラミファイントップは、親水性の超微粒セラミック粒子により意匠性塗材の自然な質感を生かしたまま、壁面の美しさを維持します。
親水性のため汚れが付きにくく、付着した汚れも降雨で洗い流されます。

■【屋外暴露試験6ヶ月後の性能比較】



ベルアート+SKセラミファイントップ



汎用塗料

ベルアートの改修に

対象製品:ベルアート、ベルアートSi、ベルアートF、弾性ベルアート

アートフレッシュ

特殊セラミックシリコン樹脂系塗り替え用仕上塗材

古くなった砂壁調、土壁調意匠性塗材などのリフレッシュに最適です。

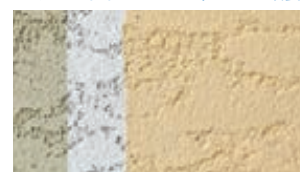
アートフレッシュは、土壁調の素材感を生かしたまま、美しい壁面を蘇らせることができます。また、独自の光安定化技術から生まれた塗膜がいつまでも美しい壁面を保ちます。

■ベルアートくし引き仕上げの改装



旧塗膜 水性ミラクシーラーエコホワイト アートフレッシュ

■ベルアートトラバーチン仕上げの改装



吹付仕様

ベルアート・ベルアートSi・ベルアートF・弾性ベルアート【標準パターン】

*1.記載の設計価格は「ベルアート」で300㎡以上の場合の価格(2023年4月改定)です。*2.パターン写真の縮尺は一定ではありませんのでご注意ください。*3.各パターンの右下に示す施工器具のイラストは、パターン付けに用いるものです。*4.写真は印刷のため、実物と異なる場合があります。また塗装方法によりパターンが大幅に異なる場合があります。試し塗りにより、パターンを確認した後、本施工に入ってください。また塗板がある場合は、塗板を最優先にしてください。



渡様邸

広島県広島市

設計：永本建設(株)

G C：永本建設(株)

施工：(有)森下外装店

■ゆず肌仕上げ

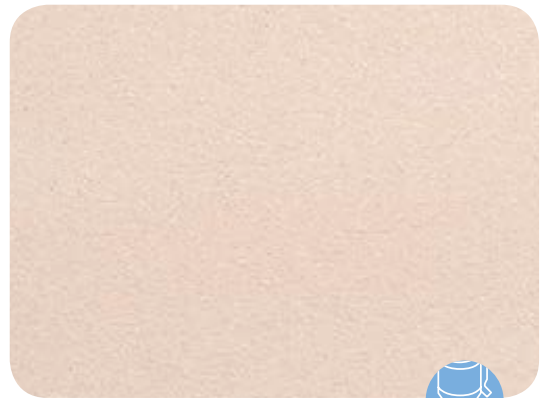


ゆず肌

Orange Peel

設計価格：3,290 円 /m²

使用骨材：—



フラット

Flat

設計価格：3,390 円 /m²

使用骨材：—





リシン

Lithin

設計価格：3,210 円 /m²

使用骨材：シボサンド

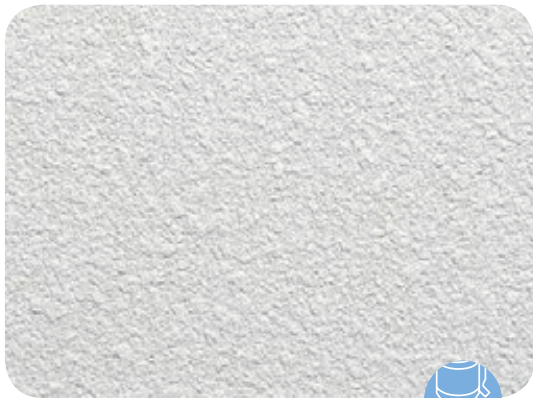


ジュラク

Juraku

設計価格：3,270 円 /m²

使用骨材：寒水石 1 厘



吹付タイル

Spray Tile

設計価格：3,570 円 /m²

使用骨材：—



吹付タイル (押さえ)

Spray Tile (press)

設計価格：3,870 円 /m²

使用骨材：—

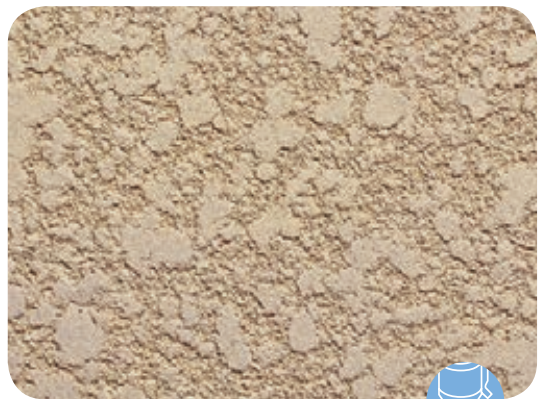


スタッコ

Stucco

設計価格：4,330 円 /m²

使用骨材：シボサンド

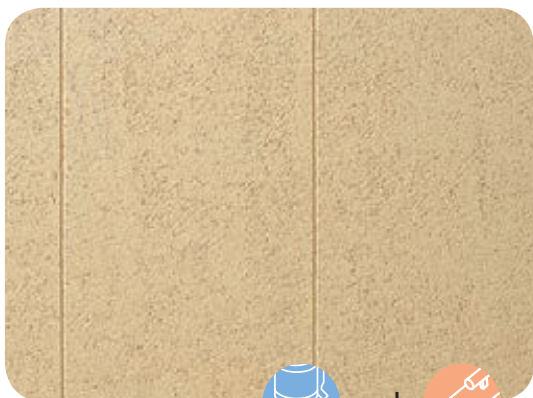


スタッコ (押さえ)

Stucco (press)

設計価格：4,630 円 /m²

使用骨材：シボサンド



ウェザードロック

Weathered Rock

設計価格：6,650 円 /m²

使用骨材：寒水石 1、3、5、8 厘

※別途目地処理費用が必要になります。



ゆず肌…きめ細やかな優しい仕上り

こて仕様

ベルアート・ベルアートSi・ベルアートF・弾性ベルアート【標準パターン】

*1.記載の設計価格は「ベルアート」で300㎡以上の場合の価格(2023年4月改定)です。*2.パターン写真の縮尺は一定ではありませんのでご注意ください。*3.各パターンの右下に示す施工器具のイラストは、パターン付けに用いるものです。*4.写真は印刷のため、実物と異なる場合があります。また塗装方法によりパターンが大幅に異なる場合があります。試し塗りにより、パターンを確認した後、本施工に入ってください。また塗板がある場合は、塗板を優先にしてください。

ネクサスワールドマークマック棟

福岡県福岡市

設計：(株)徳重建築設計事務所

G C：安藤建設(株)九州支店

施主：マークマック棟管理組合

施工：(株)ダイニチ

■プロヴァンス仕上げ



プロヴァンス

Provence

設計価格：5,400 円 /m²

使用骨材：シボサンド



左官こて



フォレスト

Forest

設計価格：5,210 円 /m²

使用骨材：—



左官こて



ウェーブ

Wave

設計価格：5,210 円 /m² 使用骨材：—



左官ごて



ラフウェーブ

Rough Wave

設計価格：5,150 円 /m² 使用骨材：寒水石 1 厘



左官ごて



ウェーブ 2 色

Wave (Double Colors Finish)

設計価格：6,110 円 /m² 使用骨材：—



左官ごて



ラフウェーブ 2 色

Rough Wave (Double Colors Finish)

設計価格：6,700 円 /m² 使用骨材：寒水石 1 厘



左官ごて



ウェーブ 2 色…2 色使いによって、より深みのある表現に



ファンシー

Fancy

設計価格：5,160 円 /m² 使用骨材：寒水石 1、5 厘



左官ごて



スプラッシュ

Splash

設計価格：5,540 円 /m² 使用骨材：N ストーン



左官ごて



ラージスタンプ

Stamp-L

設計価格：5,220 円 /m² 使用骨材：寒水石 1、5 厘



左官ごて

こて仕様

ベルアート・ベルアートSi・ベルアートF・弾性ベルアート【標準パターン】

*1.記載の設計価格は「ベルアート」で300㎡以上の場合の価格(2023年4月改定)です。*2.パターン写真の縮尺は一定ではありませんのでご注意ください。*3.各パターンの右下に示す施工器具のイラストは、パターン付けに用いるものです。*4.写真は印刷のため、実物と異なる場合があります。また塗装方法によりパターンが大幅に異なる場合があります。試し塗りにより、パターンを確認した後、本施工に入ってください。また塗板がある場合は、塗板を最優先にしてください。



スタンプ

Stamp

設計価格：5,650 円 /m² 使用骨材：シボサンド



木こて



スタンプ…縦横斜めでコテを押さえるラフな雰囲気



プレスL

Press-L

設計価格：6,160 円 /m² 使用骨材：寒水石 5、8 厘



木こて



プレスL2色

Press-L (Double Colors Finish)

設計価格：7,070 円 /m² 使用骨材：寒水石 5、8 厘



木こて



トラバーチン…小さな孔状のくぼみを持つ虫喰い模様



トラバーチン

Travertine

設計価格：5,200 円 /m² 使用骨材：シボサンド



左官こて



サンドストーム

Sandstorm

設計価格：5,140 円 /m² 使用骨材：Nストーン



木こて



ボルテックス

Voltex

設計価格：5,540 円 /m² 使用骨材：Nストーン



木こて



ストーム

Storm

設計価格：5,210 円 /m²

使用骨材：—



ジェラート

Gelato

設計価格：4,820 円 /m²

使用骨材：寒水石 1 厘



フェザー

Feather

設計価格：5,260 円 /m²

使用骨材：寒水石 1、5 厘



フェザー…鳥の羽のような軽やかで優しい風合い



プレス S

Press-S

設計価格：4,940 円 /m²

使用骨材：シボサンド



スクロール

Scroll

設計価格：5,560 円 /m²

使用骨材：寒水石 1、5 厘



テール S

Tail-S

設計価格：5,560 円 /m²

使用骨材：寒水石 1、5 厘



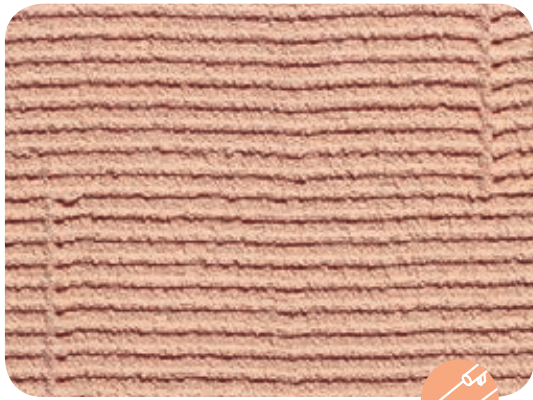
テール L

Tail-L

設計価格：6,160 円 /m²

使用骨材：寒水石 1、8 厘



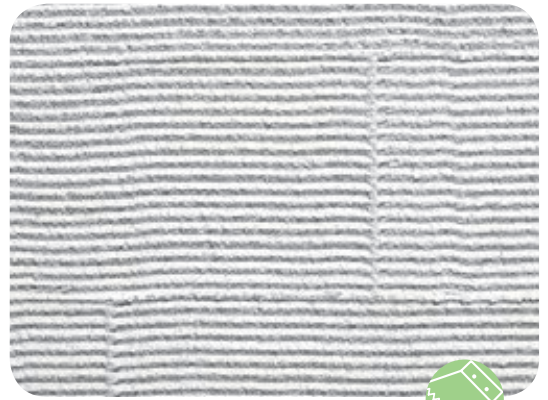


くし引き

Stripe

設計価格：5,540 円 /m²

使用骨材：シボサンド



シラス L (大粒)

Sand Bar-L

設計価格：5,650 円 /m²

使用骨材：シボサンド



スクラッチ

Scratch

設計価格：5,460 円 /m²

使用骨材：N ストーン



シラス AL (中粒)

Sand Bar-AL

設計価格：5,330 円 /m²

使用骨材：N ストーン



シラススムーズ

Pressed Sand Bar-L

設計価格：6,290 円 /m²

使用骨材：シボサンド



シラス FL (小粒)

Sand Bar-FL

設計価格：5,340 円 /m²

使用骨材：寒水石 1 厘



シラス S

Sand Bar-S

設計価格：6,130 円 /m²

使用骨材：—



シラス(縦・横)…繊細でシャープな陰影を表現

刷毛仕様

ベルアート・ベルアートSi・ベルアートF・弾性ベルアート【標準パターン】

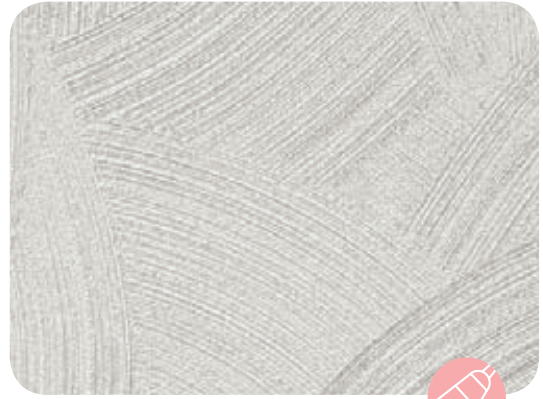
*1.記載の設計価格は「ベルアート」で300㎡以上の場合の価格(2023年4月改定)です。*2.パターン写真の縮尺は一定ではありませんのでご注意ください。*3.各パターンの右下に示す施工器具のイラストは、パターン付けに用いるものです。*4.写真は印刷のため、実物と異なる場合があります。また塗装方法によりパターンが大幅に異なる場合があります。試し塗りにより、パターンを確認した後、本施工に入ってください。また塗板がある場合は、塗板を優先にしてください。



平田様邸

兵庫県西宮市
設計・施工：(株)エム・ケー建築工房

■リップル仕上げ



リップル

Ripple

設計価格：5,160 円 /m²

使用骨材：—



ヘアライン

Hair Line

設計価格：5,160 円 /m²

使用骨材：—



ドロ

Draw

設計価格：4,710 円 /m²

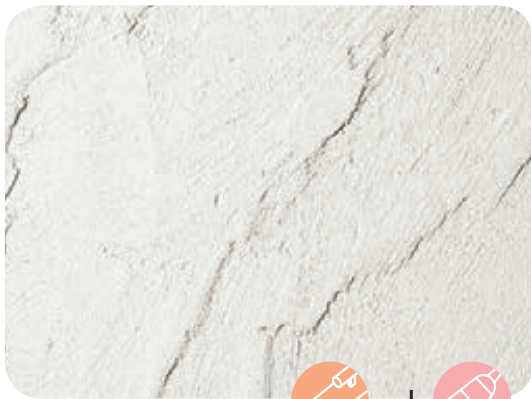
使用骨材：—



こて+刷毛仕様

ベルアート・ベルアートSi・ベルアートF・弾性ベルアート【標準パターン】

*1.記載の設計価格は「ベルアート」で300㎡以上の場合の価格(2023年4月改定)です。*2.パターン写真の縮尺は一定ではありませんのでご注意ください。*3.各パターンの右下に示す施工器具のイラストは、パターン付けに用いるものです。*4.写真は印刷のため、実物と異なる場合があります。また塗装方法によりパターンが大幅に異なる場合があります。試し塗りにより、パターンを確認した後、本施工に入ってください。また塗板がある場合は、塗板を優先にしてください。



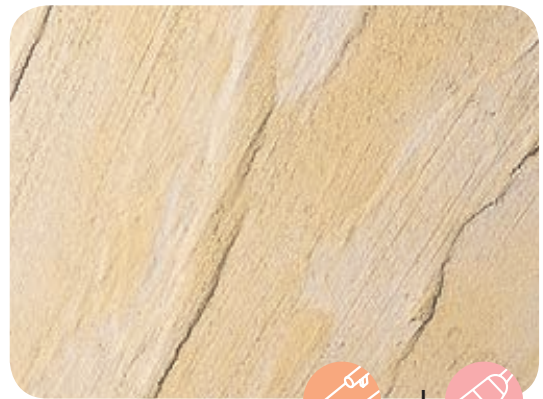
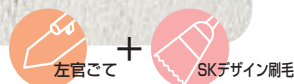
サガン

Sand-stone

設計価格：8,220 円 /m²

使用骨材：寒水石 3 厘

※別途目地処理費用が必要になります。



サガン 2色

Sand-stone (Double Colors Finish)

設計価格：9,730 円 /m²

使用骨材：寒水石 3 厘

※別途目地処理費用が必要になります。



ローラー仕様

ベルアート・ベルアートSi・ベルアートF・弾性ベルアート【標準パターン】

*1.記載の設計価格は「ベルアート」で300㎡以上の場合の価格(2023年4月改定)です。*2.パターン写真の縮尺は一定ではありませんのでご注意ください。*3.各パターンの右下に示す施工器具のイラストは、パターン付けに用いるものです。*4.写真は印刷のため、実物と異なる場合があります。また塗装方法によりパターンが大幅に異なる場合があります。試し塗りにより、パターンを確認した後、本施工に入ってください。また塗板がある場合は、塗板を最優先にしてください。



りんくうプレミアム・アウトレット

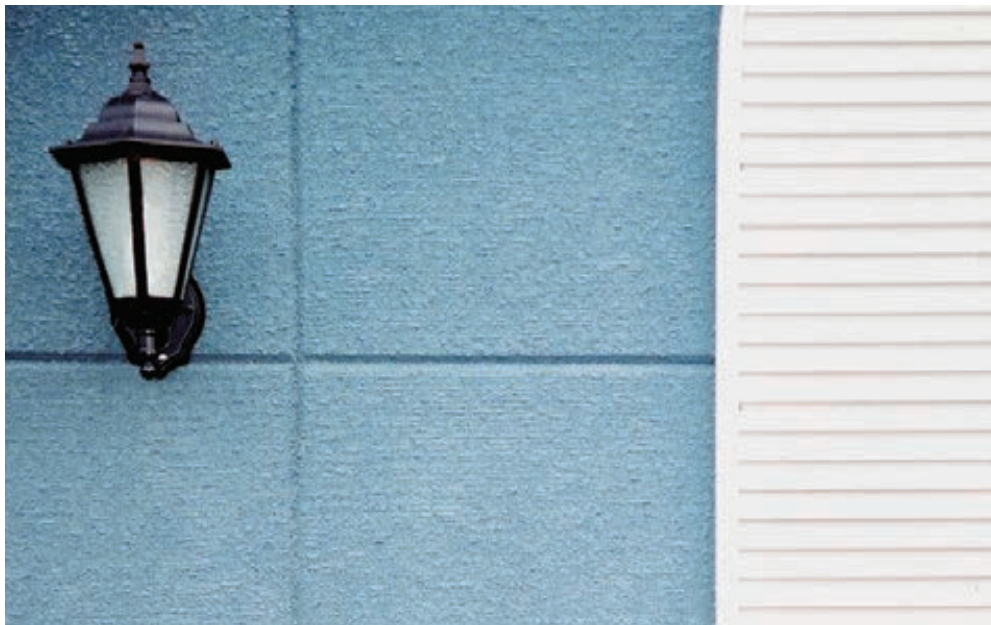
大阪府泉佐野市

設計：三菱地所(株)

G C：鹿島建設(株)

施工主：チェルシージャパン(株)

■キャニオン仕上げ他



ウッディー(押さえ)

Woody (Press)

設計価格：5,380 円/m²

使用骨材：—



ウッディーローラー



キャニオン

Canyon

設計価格：5,070 円/m²

使用骨材：シボサンド



キャニオンローラー



リバー (押さえ)

River (Press)

設計価格：6,280 円 /m²

使用骨材：—



リバーローラー



リバー(押さえなし)…穏やかでナチュラルな雰囲気を表現



フロート (押さえ)

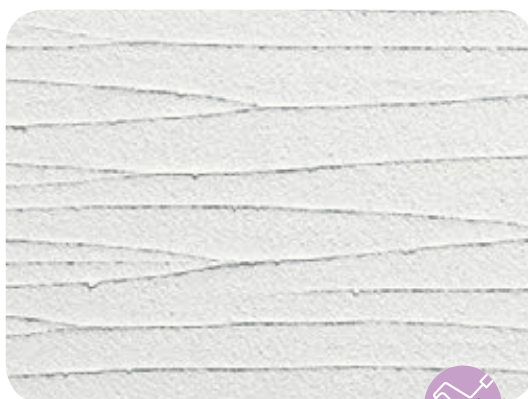
Float (Press)

設計価格：6,280 円 /m²

使用骨材：—



フロートローラー



ドロップ

Drop

設計価格：5,080 円 /m²

使用骨材：—



ウールローラー
中毛



ライムトーン

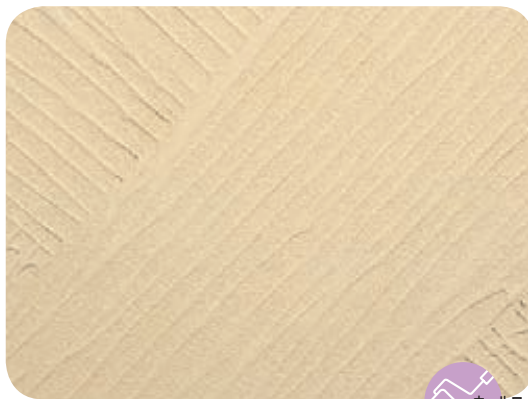
Lime Tone

設計価格：5,070 円 /m²

使用骨材：シボサンド



ウールローラー
中毛



グラス (押さえ)

Grass (Press)

設計価格：5,380 円 /m²

使用骨材：—



ウールローラー
中毛



フラワー(押さえなし)…大胆で華やかな印象



フラワー (押さえ)

Flower (Press)

設計価格：5,380 円 /m²

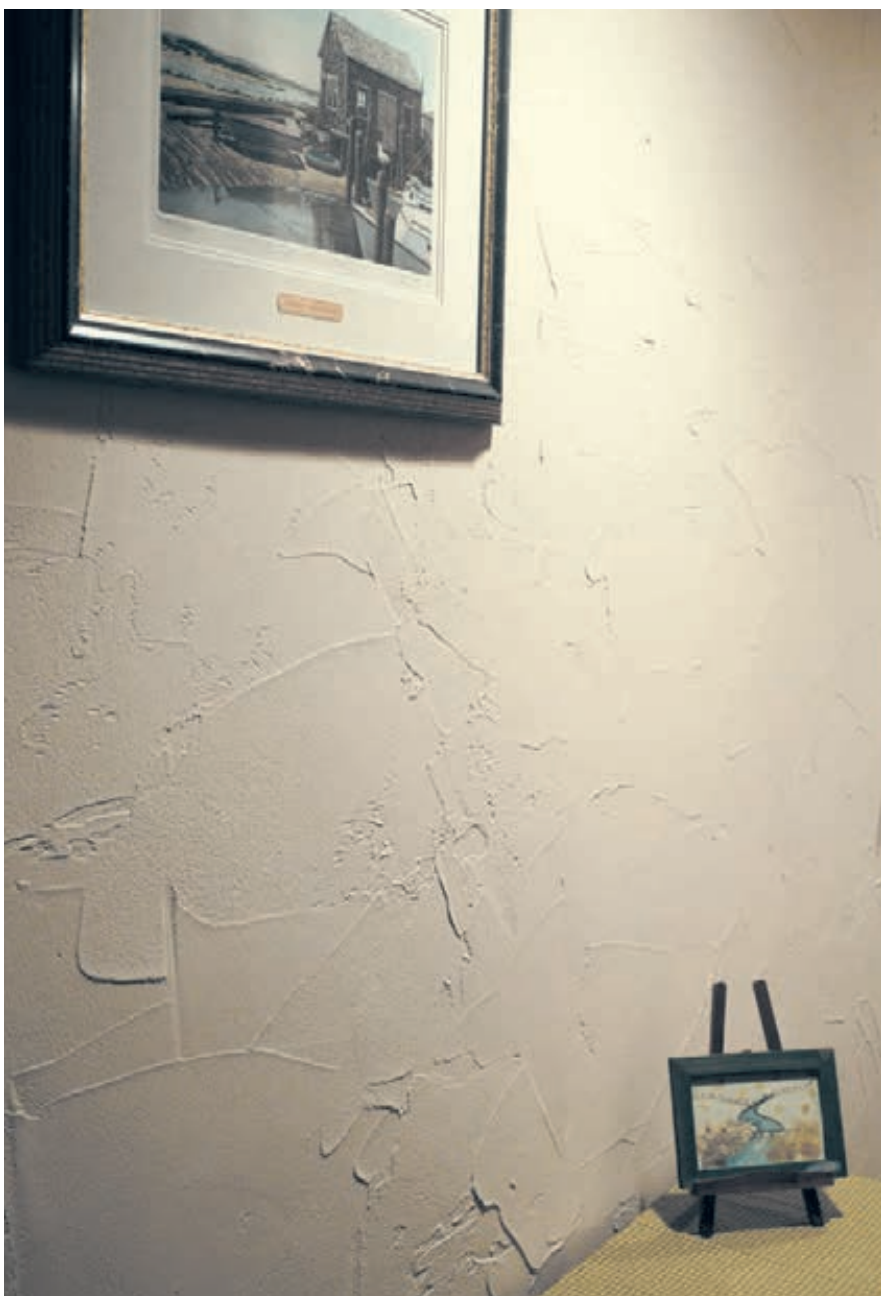
使用骨材：—



フラワーローラー

ベルアートIN【標準パターン】

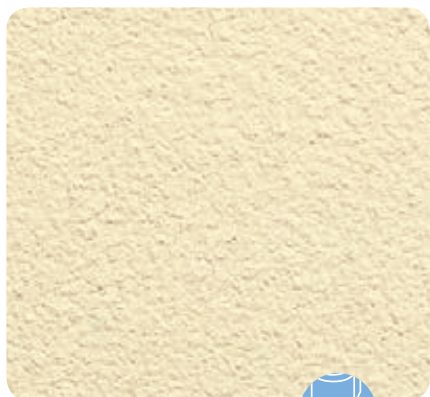
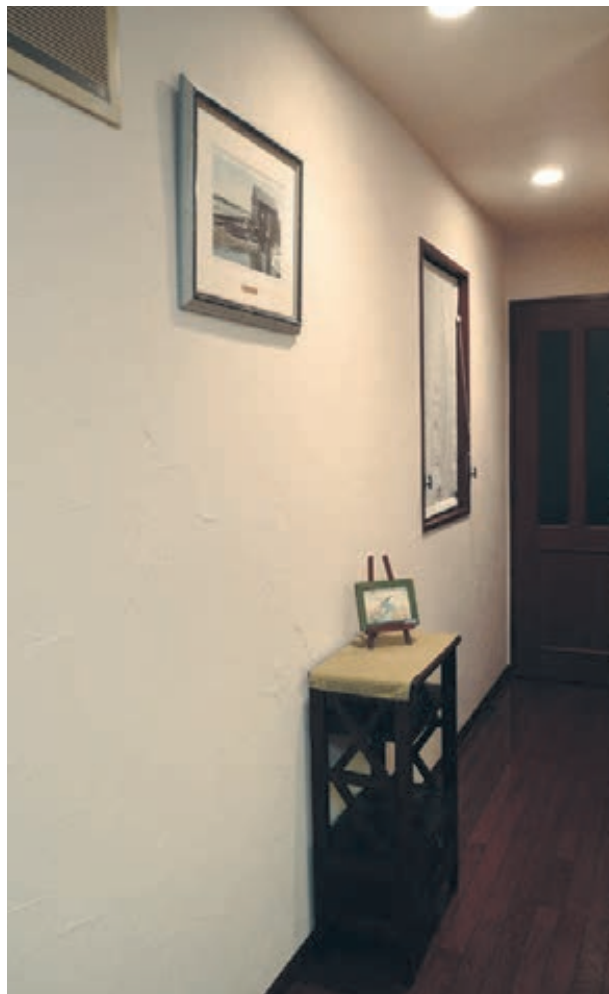
*1.記載の設計価格は「ベルアートIN」で300㎡以上の場合の価格(2023年4月改定)です。*2.パターン写真の縮尺は一定ではありませんのでご注意ください。*3.各パターンの右下に示す施工器具のイラストは、パターン付けに用いるものです。*4.写真は印刷のため、実物と異なる場合があります。また塗装方法によりパターンが大幅に異なる場合があります。試し塗りにより、パターンを確認した後、本施工に入ってください。また塗板がある場合は、塗板を優先にしてください。



田中様邸(改装)

兵庫県神戸市

■ストーム仕上げ(改装下地:塩ビクロス)



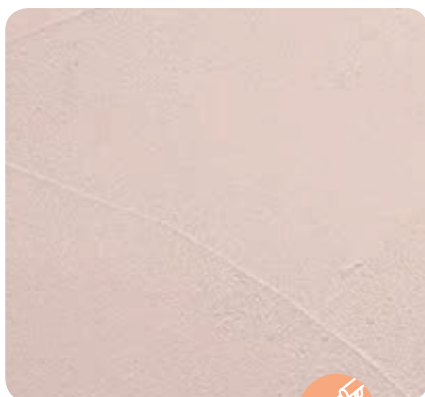
ゆず肌

Orange Peel

設計価格: 2,930 円 /㎡



使用骨材: —



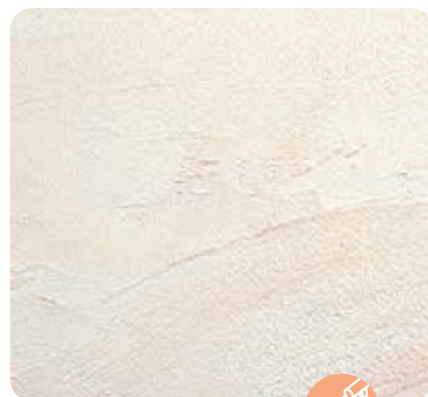
ウェーブ

Wave

設計価格: 4,180 円 /㎡



使用骨材: —



ウェーブ 2色

Wave (Double Colors Finish)

設計価格: 5,140 円 /㎡



使用骨材: —



ジェラート

Gelato

設計価格：4,180 円 /m²

使用骨材：—



左官ごて



フォレスト

Forest

設計価格：4,180 円 /m²

使用骨材：—



左官ごて



ストーム

Storm

設計価格：4,180 円 /m²

使用骨材：—



左官ごて



ドロ

Draw

設計価格：4,170 円 /m²

使用骨材：—



SKデザイン刷毛



シルク

Silk

設計価格：4,880 円 /m²

使用骨材：—



SKデザイン刷毛



シルク 2 色

Silk (Double Colors Finish)

設計価格：5,270 円 /m²

使用骨材：—



SKデザイン刷毛



ヘアライン

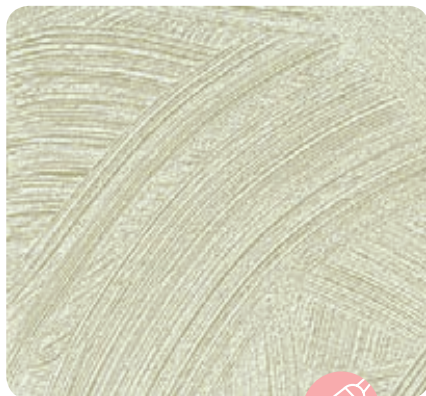
Hair Line

設計価格：4,430 円 /m²

使用骨材：—



SKデザイン刷毛



リップル

Ripple

設計価格：4,030 円 /m²

使用骨材：—



SKデザイン刷毛



シラス M

Sand Bar-M

設計価格：4,430 円 /m²

使用骨材：—



SK波型へらM



ドロップ

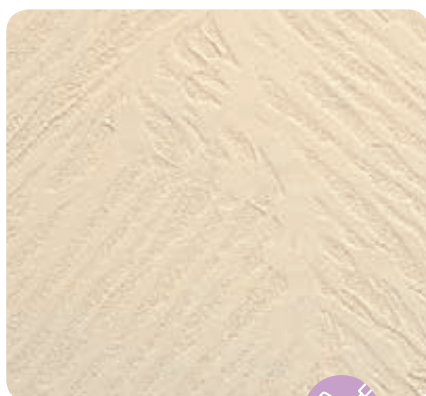
Drop

設計価格：4,180 円 /m²

使用骨材：—



ウールローラー
中毛



グラス (押さえ)

Grass (Press)

設計価格：4,480 円 /m²

使用骨材：—



ウールローラー
中毛



ストーム… 職人の手の温もりが伝わる
ランダムな模様

医療施設

ベルアート施工事例

中電病院 PET・検診センター

広島県広島市

設計：中国電力(株)土木部

G C：清水建設・西松建設共同企業体

施工主：中国電力(株)

施工工：中電工業(株)

■テールS仕上げ



平和病院

神奈川県横浜市

設計：(株)大林組

G C：(株)大林組

施工主：医療法人 平和会

■弾性ベルアート
+SKセラミファイントップ

南部町国民健康保険西伯病院

鳥取県西伯郡

設計：(株)佐藤総合計画

G C：浅沼・金田・境港特定建設工事共同企業体

施工主：西伯町

施工工：中国塗装工業・親和産業JV

■ゆず肌仕上げ



教育施設

ベルアート施工事例



亀山西小学校

三重県亀山市
設計：(株)山下設計中部支社
G C：戸田建設(株)
施主：亀山市
施工：木村工業(株)他
■特殊ストーム仕上げ



愛知新城大谷短期大学

愛知県新城市
設計：(株)梓設計名古屋支店
施工：戸田建設(株)
■ウェーブ仕上げ



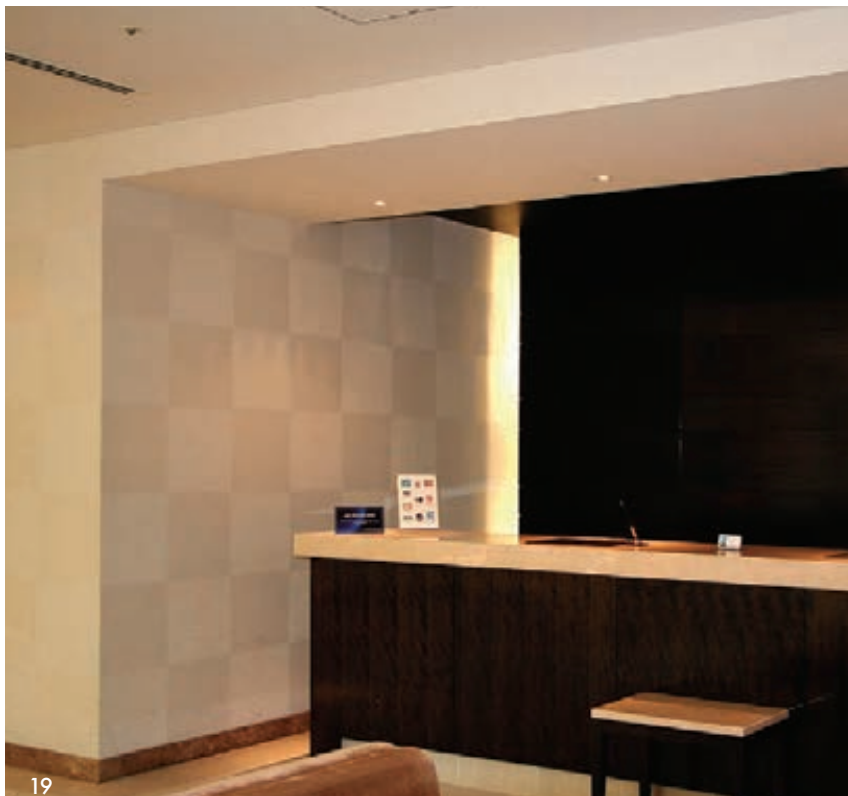
ホテル テラス ザ ガーデン 水戸

茨城県水戸市
 設 計：清水建設(株)一級建築士事務所
 G C：清水建設(株)
 施 工：(株)根子左
 ■特殊プレス仕上げ



ホテルメッツ目白

東京都豊島区
 設 計：JR 東日本(東日本旅客鉄道(株))東京工事事務所・(株)ジェイアール東日本建築設計事務所
 G C：大成建設
 施 主：JR 東日本(東日本旅客鉄道(株))池袋ターミナルビル
 ■下：シラス仕上げ 右：ウェーブ仕上げ



公共施設

ベルアート施工事例

勝央町総合文化施設整備事業文化ホール

岡山県勝田郡
設計：(株)都市環境設計
G C：前田建設(株)
■キャニオン仕上げ



運動施設

ベルアート施工事例

さわやかトレーニングセンター

福岡県福岡市
設計：リコーエンジニアリング(株)
G C：松尾建設(株)
施工主：(株)コココーラウェストジャパン
施工工：(株)ハットリ

■キャニオン仕上げ



OSAKA フォレストスクエア

大阪府大阪市

設計：(株)IAO 竹田設計

G C：大林組・浅沼組・佐藤工業・徳倉建設共同企業体

施主：近鉄不動産(株)、新星不動産(株)

施工：(株)啓元工業

■トラバーチン仕上げ



井上様邸

大阪府高槻市

施工：(株)イノウエ工務店

■キャニオン仕上げ





S 邸

■ フラワー（押さえなし）仕上げ



マストステージ 池田旭丘

大阪府池田市

施主：積和不動産関西（株）

■ くしびぎ仕上げ・スタッコ仕上げ



立川 AREAREA

東京都立川市
 設計：(株)石本建築事務所
 G C：(株)大林組
 施主：(有)立川南ルネッサンス
 施工：佐藤興業

■ウェーブ2色仕上げ



イタリアレストラン Itali-An

中国深セン市
 施工：珠海雅林塗料裝飾工程有限公司

■スタンプ仕上げ





日本さくら屋料理店
中国北京
■フラット仕上げ



Inter face
中国上海
■シラス仕上げ



焼肉板前一
奈良県
設計：アトリエ幻山
施工：(有)多田塗装
■ゆず肌仕上げ



施工器具 (パターン付用)



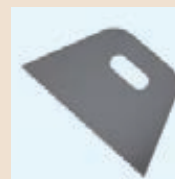
SKK スーパーガン (万能ガン)
SKK Super Gun



SK くしべら
SK Comb Spatula



SK 波型へら L (180mm)
SK Wave Spatula-L (180mm)



SK 波型へら M (180mm)
SK Wave Spatula-M (180mm)



SK 波型へら S (180mm)
SK Wave Spatula-S (180mm)



SK デザイン刷毛
SK Brush



SK 仕上げごて
SK Finishing Trowel



SK くしごて
SK Comb Trowel



キャニオンローラー
Canyon Roller



キャニオンローラー S
Canyon Roller-S



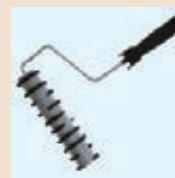
フラワーローラー
Flower Roller



ウッディーローラー
Woody Roller



フロートローラー
Float Roller



リバーローラー
River Roller

■設計価格

仕 様	パターン	使用骨材	施工器具 (パターン付用)	設計価格(円/m ²)				ページ No.		
				ベルアート	ベルアートSi	ベルアートF	弾性ベルアート			
ベルアート・ベルアートSi・ベルアートF・弾性ベルアート (内・外装)	吹付	ウェザードロック※	寒水石1,3,5,8厘	SKKスーパーガン(万能ガン)、木ごて	6,650	7,180	8,450	6,960	06	
		ジュラク	寒水石1厘	SKKスーパーガン(万能ガン)	3,270	3,570	4,100	3,440	06	
		スタッコ	シボサンド	スタッコガン	4,330	4,770	5,860	4,580	06	
		スタッコ(押さえ)	シボサンド	スタッコガン	4,630	5,070	6,160	4,880	06	
		吹付タイル	—	タイルガン	3,570	3,920	4,570	3,770	06	
		吹付タイル(押さえ)	—	タイルガン	3,870	4,220	4,870	4,070	06	
		フラット	—	SKKスーパーガン(万能ガン)	3,390	3,710	4,300	3,570	05	
		ゆず肌	—	SKKスーパーガン(万能ガン)	3,290	3,600	4,170	3,470	05	
	リシン	シボサンド	リシンガン	3,210	3,490	4,000	3,360	06		
	こて	ウェーブ	—	左官ごて	5,210	5,670	6,840	5,480	08	
		ウェーブ2色	—	左官ごて	6,110	6,570	7,740	6,370	08	
		くし引き	シボサンド	SKくしごて	5,540	6,030	7,170	5,810	11	
		サンドストーム	Nストーン	木ごて	5,140	5,550	6,630	5,380	09	
		ジェラート	寒水石1厘	左官ごて	4,820	5,180	6,170	5,030	10	
		シラスAL(中粒)	Nストーン	SK波型へらL	5,330	5,770	6,910	5,590	11	
		シラスFL(小粒)	寒水石1厘	SK波型へらL	5,340	5,780	6,910	5,590	11	
		シラスL(大粒)	シボサンド	SK波型へらL	5,650	6,110	7,280	5,920	11	
		シラスS	—	SK波型へらS	6,130	6,740	8,170	6,480	11	
		シラススムーズ	シボサンド	SK波型へらL	6,290	6,770	7,990	6,570	11	
		スクラッチ	Nストーン	SKくしべら	5,460	5,920	7,080	5,720	11	
スクロール		寒水石1,5厘	SK仕上げごて	5,560	5,940	6,940	5,780	10		
スタンプ		シボサンド	木ごて	5,650	6,110	7,280	5,920	09		
ストーム		—	左官ごて	5,210	5,670	6,840	5,480	10		
スプラッシュ		Nストーン	左官ごて	5,540	5,950	7,030	5,780	08		
テールL		寒水石1,8厘	SK仕上げごて	6,160	6,620	7,790	6,430	10		
テールS		寒水石1,5厘	SK仕上げごて	5,560	5,940	6,940	5,780	10		
トラバーチン		シボサンド	左官ごて	5,200	5,670	6,820	5,460	09		
ファンシー		寒水石1,5厘	左官ごて	5,160	5,540	6,540	5,380	08		
フェザー		寒水石1,5厘	左官ごて	5,260	5,650	6,680	5,490	10		
フォレスト	—	左官ごて	5,210	5,670	6,840	5,480	07			
プレスL	寒水石5,8厘	木ごて	6,160	6,620	7,790	6,430	09			
プレスL2色	寒水石5,8厘	木ごて	7,070	7,560	8,790	7,360	09			
プレスS	シボサンド	左官ごて	4,940	5,320	6,320	5,160	10			
ベルアートIN (内装)	こて	ブロヴァンス	シボサンド	左官ごて	5,400	5,830	6,930	5,650	07	
		ボルテックス	Nストーン	木ごて	5,540	5,950	7,030	5,780	09	
		ラーズスタンプ	寒水石1,5厘	左官ごて	5,220	5,590	6,600	5,430	08	
		ラフウェーブ	寒水石1厘	左官ごて	5,150	5,560	6,640	5,380	08	
		ラフウェーブ2色	寒水石1厘	左官ごて	6,700	7,110	8,170	6,930	08	
		ローラー	ウッディー(押さえ)	—	ウッディーローラー	5,380	5,850	7,020	5,650	13
			キャニオン	シボサンド	キャニオンローラー	5,070	5,560	6,730	5,330	13
			グラス(押さえ)	—	ウールローラー中毛	5,380	5,850	7,020	5,650	14
			ドロップ	—	ウールローラー中毛	5,080	5,550	6,720	5,350	14
			フラワー(押さえ)	—	フラワーローラー	5,380	5,850	7,020	5,650	14
	フロント(押さえ)		—	フロントローラー	6,280	6,920	8,360	6,630	14	
	刷毛	ライムトーン	シボサンド	ウールローラー中毛	5,070	5,560	6,730	5,330	14	
		リバー(押さえ)	—	リバーローラー	6,280	6,920	8,360	6,630	14	
		ドロロー	—	SKデザイン刷毛	4,710	5,090	6,130	4,930	12	
		ヘアライン	—	SKデザイン刷毛	5,160	5,620	6,790	5,430	12	
	こて+刷毛	リップル	—	SKデザイン刷毛	5,160	5,620	6,790	5,430	12	
		サガン※	寒水石3厘	左官ごて,SKデザイン刷毛	8,220	8,680	9,850	8,480	12	
	吹付	サガン2色※	寒水石3厘	左官ごて,SKデザイン刷毛	9,730	10,190	11,360	10,000	12	
		ゆず肌	—	SKKスーパーガン(万能ガン)	2,930				15	
		こて	ウェーブ	—	左官ごて	4,180				15
ウェーブ2色			—	左官ごて	5,140				15	
ジェラート			—	左官ごて	4,180				16	
シラスM			—	SK波型へらM	4,430				16	
ストーム			—	左官ごて	4,180				16	
フォレスト			—	左官ごて	4,180				16	
ローラー		グラス(押さえ)	—	ウールローラー中毛	4,480				16	
		ドロップ	—	ウールローラー中毛	4,180				16	
刷毛	シルク	—	SKデザイン刷毛	4,880				16		
	シルク2色	—	SKデザイン刷毛	5,270				16		
	ドロロー	—	SKデザイン刷毛	4,170				16		
	ヘアライン	—	SKデザイン刷毛	4,430				16		
リップル	—	SKデザイン刷毛	4,030				16			

- 記載の設計価格は2023年4月改定の価格です。
- 記載の設計価格は、新規下地で300m²以上を基準とする材工共の価格です(シーラー込み価格)。また小面積及び特殊仕様の場合は別途見積りとなります。
- ※印の目地処理価格は、目地貼り、目地脱型費用として、1,400円/mがかかります(目地割り、墨だし費用は含んでいません)。
- 入り隅などの処理は、装飾養生が必要です。
- 下地に乾式ボードを用いた大壁工法については、別途最寄りの各営業所へお問い合わせください。
- オプション仕様として上塗りにSKセラミファイントップを使用する場合は、m²当たり1,840円(300m²以上)のアップになります。
- 濃色については、割高となります。詳しくは、最寄りの各営業所へお問い合わせください。
- この価格は、消費税を含んでいません。

■荷 姿

荷姿	入り目
水性ミラクシーラーエコ(クリヤー・ホワイト)	15kg石油缶
ベルアート	20kg石油缶
ベルアートSi	20kg石油缶
ベルアートF	20kg石油缶
弾性ベルアート	20kg石油缶
ベルアートIN	20kg石油缶
アートフレッシュ	20kg石油缶
SKセラミファイントップ	15kg石油缶、3.5kg缶

■適用下地

コンクリート、セメントモルタル、PC部材、ALCパネル、GRC板、押出成形セメント板、各種乾式ボード類、金属パネル、各種旧塗膜(活膜)など

- 注1) 下地の種類によっては、下塗材を変更する必要があります。
 注2) PC部材、ALCパネル、GRC板や各種乾式ボード類など、目地を生じる下地では目地部に施工した場合、割れが発生する恐れがありますので目地部への施工は避けてください。また、このような下地に対しては、連続性が損なわれるパターンもありますので、パターンを選ばれる際はご注意ください。なお、軽量PC部材への施工は避けてください。
 注3) ベルアートINは、クロスの塗り替え用の仕上げとしても適用できます。その際は、下塗りに、水性ミラクシーラーエコホワイトをご使用ください。

危険情報と安全対策

- ・製品の取り扱いには、それぞれの安全データシート(SDS)に従ってください。
- ・ご使用の際には、安全管理に注意して作業を行ってください。

施工後の注意

本製品には揮発性の化学物質が含まれております。塗装直後の引渡し等において、化学物質過敏症やアレルギー体質の方への安全対策に十分留意してください。



エスケー化研株式会社

本社 大阪府茨木市中穂橋3-5-25 ☎072-621-7733
東京支社 東京都新宿区高田馬場1-31-18 ☎03-3204-6601

国際事業本部 ☎072-621-7727

- | | | | | |
|----------------------|----------------------|-----------------------|----------------------|----------------------|
| 札幌支店 ☎011-784-4000 | 千葉支店 ☎043-304-0411 | 北陸支店 ☎076-266-1041 | 大阪支店 ☎072-621-7721 | 高松支店 ☎087-865-5411 |
| 仙台支店 ☎022-259-2431 | 埼玉支店 ☎048-686-2391 | 名古屋支店 ☎052-561-7712 | 神戸支店 ☎078-671-0451 | 福岡支店 ☎092-629-3427 |
| 東京支店 ☎03-3204-6601 | 横浜支店 ☎045-820-2400 | 京都支店 ☎075-646-3967 | 広島支店 ☎082-943-5043 | |
| 旭川営業所 ☎0166-51-8094 | 水戸営業所 ☎029-251-6515 | 横浜営業所 ☎045-820-2400 | 大阪営業所 ☎072-621-7722 | 福岡営業所 ☎092-622-5561 |
| 仙台営業所 ☎022-259-2431 | 宇都宮営業所 ☎028-657-5555 | 横浜北営業所 ☎045-820-5525 | 大阪北営業所 ☎072-621-7747 | 福岡北営業所 ☎092-622-5562 |
| 仙台北営業所 ☎022-398-8518 | 東京営業所 ☎03-3204-6601 | 厚木営業所 ☎046-294-3666 | 南大阪営業所 ☎072-253-1910 | 大分営業所 ☎097-555-9081 |
| 青森営業所 ☎017-782-3855 | 東京北営業所 ☎03-3204-6602 | 静岡営業所 ☎054-284-1877 | 神戸北営業所 ☎078-686-0520 | 長崎営業所 ☎095-897-0871 |
| 盛岡営業所 ☎019-654-8380 | 東京南営業所 ☎03-3204-6603 | 浜松営業所 ☎053-462-7021 | 姫路営業所 ☎079-281-5311 | 熊本営業所 ☎096-344-5650 |
| 郡山営業所 ☎024-962-7673 | 千葉営業所 ☎043-304-0411 | 三河営業所 ☎0564-28-1614 | 岡山営業所 ☎086-242-5520 | 鹿児島営業所 ☎099-284-5321 |
| 秋田出張所 ☎018-883-0230 | 千葉北営業所 ☎043-304-0413 | 北陸営業所 ☎076-266-1041 | 広島営業所 ☎082-943-5043 | 宮崎出張所 ☎0985-61-7779 |
| 新潟営業所 ☎025-285-6551 | 埼玉北営業所 ☎048-686-2391 | 名古屋営業所 ☎052-561-7712 | 広島北営業所 ☎082-943-5053 | 沖縄営業所 ☎098-862-5041 |
| 群馬営業所 ☎027-280-5350 | 埼玉南営業所 ☎048-686-1586 | 名古屋北営業所 ☎052-589-8783 | 山口営業所 ☎083-924-7575 | |
| 長野営業所 ☎026-239-6210 | 城東営業所 ☎03-3877-7770 | 岐阜営業所 ☎058-273-1981 | 松山営業所 ☎089-858-3780 | |
| 松本営業所 ☎0263-24-2677 | 三多摩営業所 ☎042-564-5806 | 三重営業所 ☎059-254-3777 | 北九州営業所 ☎093-621-8505 | |

大利根工場・埼玉工場・神奈川工場・名古屋工場・大阪工場・兵庫工場・九州工場

このパンフレットに記載の商品は、予告なしに仕様や取り扱いを変更することがあります。また、このパンフレットに記載の内容について、無断転載・複製を禁じます。特記仕様が有る場合は、これを最優先にしてください。詳しくは最寄りの各営業所へお問い合わせください。

URL <https://www.sk-kaken.co.jp>



特約販売店