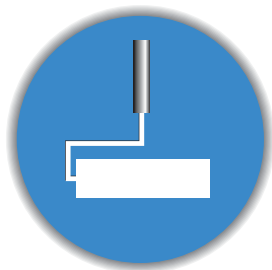


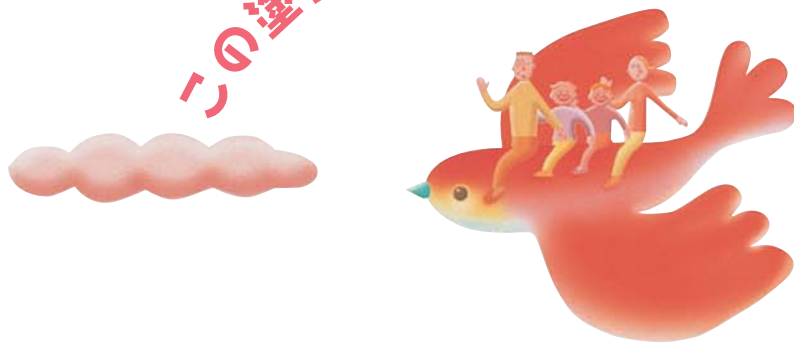
セラミックタイル調ローラー塗材

セラミスマイル[®]

CERAMISMILE



この塗材は笑顔がテーマです。



ホルムアルデヒド放散等級

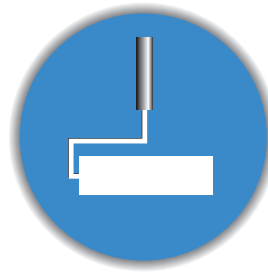
F☆☆☆☆

人と環境にやさしく
高級感あふれるセラミックタイル調の風合いを
すばやくお手軽に実現します



セラミックタイル調ローラー塗材

セラミスマイル



ローラー塗装ができる、 塗り替えに最適のセラミックタイル調塗材

セラミックタイル調の風合を持つ、高級感あふれる意匠をローラー塗りにて表現できる仕上塗材です。

ローラーによる施工ですから、作業環境も快適であり、養生の手間も少なくてすみます。

● 特 長

1 高級感

カラーセラミック骨材を使用した自然石調の仕上げは、ボリューム感があり、高級な仕上げを提供します。

2 優れた作業性

下塗りから上塗りまで、全て水性材料を使用し、ローラー塗装で飛散を軽減するため、安全に作業を行うことができ、養生の手間を省くことができます。

3 優れた耐久性

上塗りに水性アクリルシリコンクリヤーを使用していますので、汚れにくく、超耐久性を示します。

4 ひび割れ追従性

塗り替えに使用するSKカラーサーフは微弾性を示すため、下地の微細なひび割れへの追従性があり、雨水の浸入を防ぎます。

5 防かび・防藻性

特殊設計により、かびや藻の発生を抑制し、いつまでも衛生的な環境を維持します。

6 工期短縮

塗り替えでは、下地調整と下塗りを兼ね備えたSKカラーサーフの利用により、工期の短縮を図れます。

荷 姿

SKカラーサーフ	18kg石油缶 (標準塗坪：12~36m ² /缶)
SKサンドカラーベース	16kg石油缶 (標準塗坪：64~80m ² /缶)
セラミスマイル主材	20kg石油缶 (標準塗坪：6~7m ² /缶〈改装〉、8~10m ² /缶〈新規〉)
SKシリコンクリヤーW (艶有り・3分艶)	15kg石油缶 (標準塗坪：60~75m ² /缶)
水性クリーンタイトSiクリヤー (艶有り・3分艶)	15kg石油缶 (標準塗坪：60~75m ² /缶)

※上記の標準塗坪は一般的なものであり、下地の状態や環境などによる所要量の増減に応じて変わることがあります。ご了承ください。

● 用 途

マンション、戸建住宅の外壁及び、店舗、ホテル等の内外壁など

● 適用下地

コンクリート、セメントモルタル、PC部材(軽量PCは除く)、ALCパネル、各種乾式ボード、各種旧塗膜への塗り替えなど

危険情報と安全対策

製品の取り扱いには、それぞれの安全データシート(SDS)に従ってください。特に、★印の付いている製品は溶剤形の製品であるため、下記の点にご注意ください。

- 引火性の液体のため、火気厳禁です。
 - 有機溶剤中毒のおそれがあるため、換気に注意し、防毒マスク、または送気マスクを使用するなどの安全対策を行ってください。
 - 施工においては、溶剤成分が室内に流入しないように充分注意してください。
- ※屋内作業等、使用環境によっては、特定化学物質障害予防規則、有機溶剤中毒予防規則等の規制を受ける場合があります。詳しくは別途、施工仕様書等をご確認ください。

施工後の注意

本製品には揮発性の化学物質が含まれております。塗装直後の引渡し等において、化学物質過敏症やアレルギー体質の方への安全対策に十分留意してください。

● カラーバリエーション



CS-1H



CS-3A



CS-4G



CS-5A



CS-6J



CS-7G



CS-8A



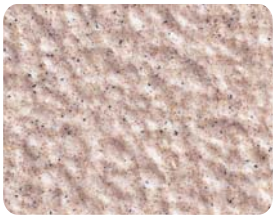
CS-9K



CS-10H



CS-11C



CS-12J



CS-13G



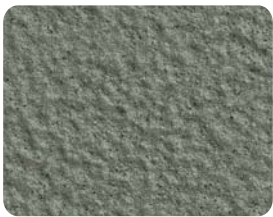
CS-14A



CS-15H



CS-16G



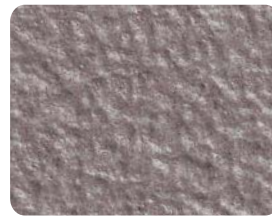
CS-17D



CS-18F



CS-19E



CS-21F



CS-22E



CS-23B

※1 写真は印刷のため、実物と多少異なる場合があります。ご注文の際は必ず見本帳で色目をご確認ください。

※2 施工の状況によって仕上がりが多少異なります。ご了承ください。

※3 セラミスマイルは標準色のみを設定しております。ご了承ください。

● 工程 (改装の場合)



1

下地調査

劣化部を入念に調査します。



2

下地処理

●膨れ、ひび割れ、浮きなどはミラクファンドKC-1000などで補修、調整してください。

●下地が活膜(※)であることが前提です。活膜でない場合、全面的なケレン除去が必要です。

※付着強さが0.5N/mm²以上



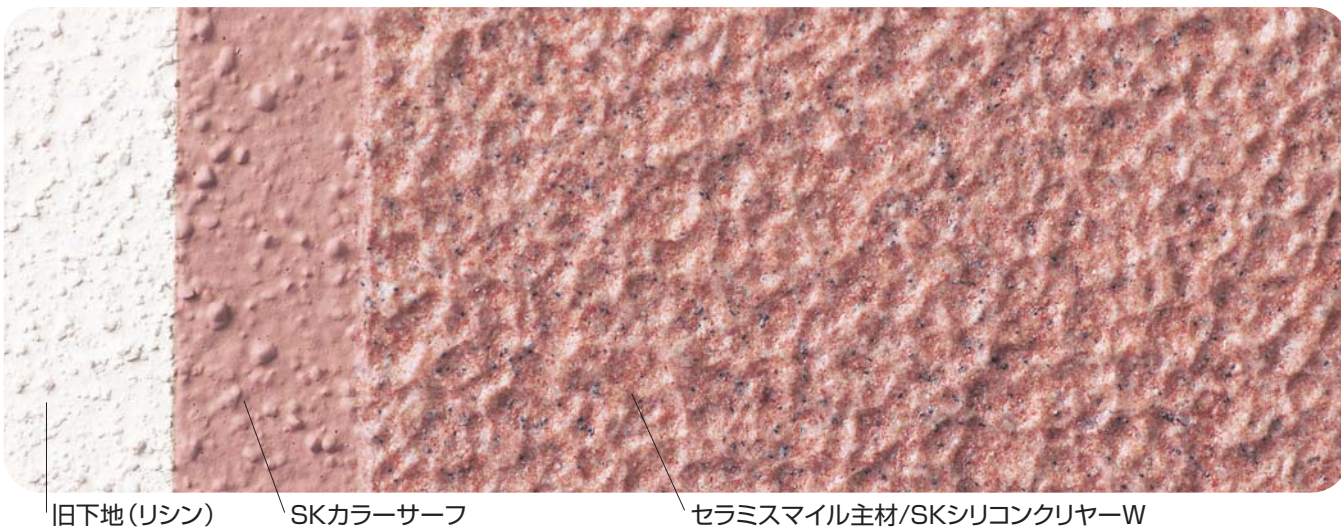
3

洗 浄

●旧塗膜表面に付着した塵、ほこり、汚れなどを高圧水洗により除去してください。

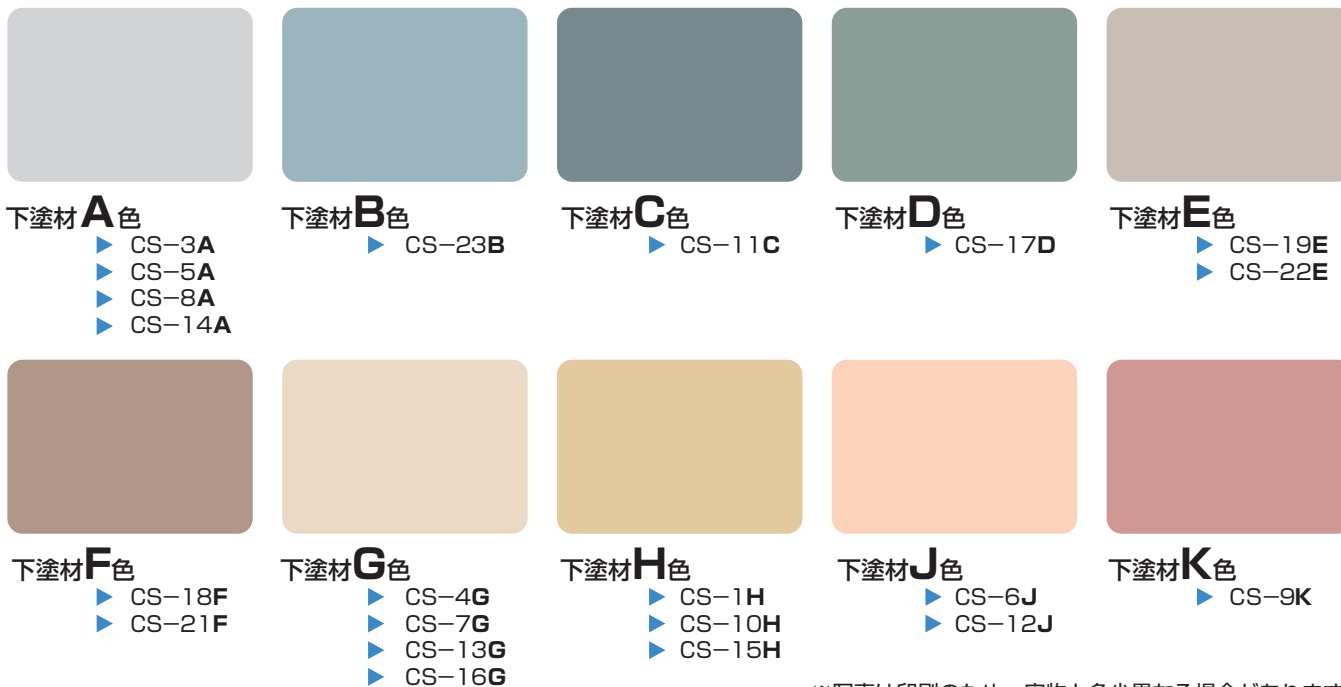
● 吹付タイル面改装下地例

厚塗タイプのため、リシンや吹付タイルの旧塗膜へも施工でき、重厚な仕上がりが得られます。



● 下塗材 (新規:SKサンドカラーベース、改装:SKカラーサーフ) とセラミスマイル主材の関係

隠ぺい性を高めるため、主材の色相に合わせ、下塗材の色を選択してください。



※写真は印刷のため、実物と多少異なる場合があります。



下塗材塗付

4

●旧塗膜との密着性を高めるため、SKカラーサーフを塗付します。この材料は、反応硬化タイプの材料で構成されているため、旧塗膜の補強に効果を発揮します。

●下塗材の塗付量の差により弾性機能が異なりますので、規定量を塗付してください。



主材塗付

5

主材は必ず2回に分けて、均一にむらなく塗付してください。



上塗材塗付

6

上塗りは塗り残しのないように、必ず2回に分けて、均一にむらなく塗付してください。

● 標準施工仕様

新規下地

(23℃)

工程	材 料	調 合 (重量比)	所要量 (kg/m ²)	塗 回 数	間 隔 時 間 (hr)			備 考	
					工程内	工程間	最終養生		
下地調整	● 下地はよく乾燥させ、含水率10%以下、pH10以下としてください。 ● 付着物は完全に除去し、傷、不陸、目違いなどは補修調整してください。							—	
1	※4 下塗り	SKサンドカラーベース	100	0.20~0.25	1 ~ 2	2以上	2以上	—	●ウールローラー ●刷毛
		清水	5~10	—					
2	主材塗り	セラミスマイル主材	100	2.0~2.4	2	2以上	16以上	—	●M-9ローラー (マスチックローラー)
		清水	3~5	—					
3	※7,8 上塗り	SKシリコンクリヤーW	100	0.20~0.25	2	2以上	—	24以上	●ウールローラー ●刷毛
		清水	5~10	—					
3'	※7,8,9 上塗り	水性クリーンタイトSiクリヤー	100	0.20~0.25	2	2以上	—	24以上	●ウールローラー ●刷毛
		清水	5~10	—					

外壁の改装

(23℃)

工程	材 料	調 合 (重量比)	所要量 (kg/m ²)	塗 回 数	間 隔 時 間 (hr)			備 考	
					工程内	工程間	最終養生		
下地調整	● 旧塗膜に脆弱層のある場合は、サンダー及び皮スキ、ケレン棒などを用いて除去し、ミラクファンドKC-1000で段差修正後、パターンの復元を行ってください。 ● 高圧洗浄(5~15MPa)にて旧塗膜に付着している塵、ほこり、汚れなどを除去してください。							—	
1	※6 下塗り	SKカラーサーフ	100	0.5~1.5 ^{※5}	1 ~ 2	3以上	16以上	—	●M-9ローラー (マスチックローラー) ●ウールローラー ●刷毛
		清水	2~8 ^{※5}	—					
2	主材塗り	セラミスマイル主材	100	2.6~3.0	2	2以上	16以上	—	●M-9ローラー (マスチックローラー)
		清水	3~5	—					
3	※7,8 上塗り	SKシリコンクリヤーW	100	0.20~0.25	2	2以上	—	24以上	●ウールローラー ●刷毛
		清水	5~10	—					
3'	※7,8,9 上塗り	水性クリーンタイトSiクリヤー	100	0.20~0.25	2	2以上	—	24以上	●ウールローラー ●刷毛
		清水	5~10	—					

● 性能試験成績

JIS A 6909 建築用仕上塗材 複層塗材E による物性結果

セラミスマイル(SKシリコンクリヤーW仕上げ)

試 験 項 目	結 果	品 質	
低温安定性	合格	塊がなく、組成物の分離・凝集がない。	
初期乾燥による ひび割れ抵抗性	合格	ひび割れがない。	
付着強さ N/mm ²	標準状態	1.0	0.7以上
	浸水後	0.9	0.5以上
温冷繰返し	合格	試験体の表面に、ひび割れ、剥がれ及び膨れがなく、かつ、著しい変色及び光沢低下がない。	
透水性 B法 (ml)	0.1	0.5以下	
耐衝撃性	合格	ひび割れ、剥がれ及び著しい変形がない。	
耐候性 A法	合格	ひび割れ及び剥がれがなく、変色の程度はグレースケール3号以上とする。	

● 施工上の注意点

- ※1. ALC面、多孔質下地、粗面、その他下地に問題がある場合には、カケンフィラー（粉体 20kg 袋、混和液 10kg 石油缶）、ミラクファンド KC-1000（粉体 20kg 袋、混和液 5kg ポリ容器）などに下地調整を行ってください。
- ※2. 大壁に施工する場合は、必ず化粧目地を入れてください。目地間隔は、たて、よこ 1.5m以内とし、できる限り多くとるようにしてください。また塗り継ぎは、目地部で行うようにしてください。
- ※3. 目地工法の場合は、施工下地の平滑性は金こて仕上げ以上としてください。
- ※4. 下地の種類によっては、下塗材の選定が必要になります。特に押出成形セメント板、GRC板などには、下塗材として★エスケーハイブリッドシーラー EPO（15kg セット）、または★マイルドシーラー EPO（クリアー・ホワイト、14kg セット）、★ミラクシーラー EPO（15kg セット）を塗付後、SK サンドカラーベースをご使用ください。なお、軽量 PC 部材への施工は避けてください。
- ※5. SK カラーサーフの所要量は、ウールローラー、刷毛塗りで 0.5～0.7kg/㎡（希釈率：5～8%）、マッシュローラー塗りで 0.8～1.5kg/㎡（希釈率：2～4%）としてください。
- ※6. 全面に下地調整塗材にて下地調整を行った場合、新規下地と同程度の仕上がり性を要求される場合等は、下塗りには SK カラーサーフの代わりに、SK サンドカラーベースをご使用ください。
- ※7. 上塗りにはこの他、水性ふっ素樹脂クリアーとして、SK フッソクリアー W（艶有り・3分艶、15.2kg セット、中塗りには SK フッソクリアー W 中塗材（15kg 石油缶）をご使用ください。）、超低汚染弱溶剤形クリアーとして★クリーンエレガントトップ D（艶有り・3分艶・艶消し、15kg セット）、★クリーンエレガントトップシリコン（艶有り・3分艶・艶消し、15kg セット）もご使用いただけます。
- ※8. SK シリコンクリアー W（3分艶）、水性クリーンタイト Si クリアー（3分艶）、SK フッソクリアー W（3分艶）、★クリーンエレガントトップ D（3分艶・艶消し）、★クリーンエレガントトップシリコン（3分艶・艶消し）を塗装する際は、艶むらを避けるため、スプレー塗装を原則としてください。
- ※9. 上塗材はむらなく均一に塗付してください。低汚染機能を発揮するためには、塗付量の確保が重要な事項です。塗り残しがある場合には、汚染むらが発生するため、特に凹部等に塗り残しができない様に塗装してください。また超低汚染仕様の施工上の注意については、別途水性クリーンタイト Si クリアー専用ちらしをご参照ください。
- ※10. 既存塗膜の剥離箇所は、既存のパターンに合うように既存塗膜の塗装仕様でパターン合わせを行ってください。
- ※11. 防かび・防藻性は繁殖の抑制の効果を示すものです。施工部位の構造や形状、環境条件などにより、防かび、防藻性が十分に発揮されない場合があります。
- ※12. かびや藻が付着している場合は、「SKK カビ除去剤 #5（塩素系）」にて拭き取るなど、適切な下地処理をしてから塗装してください。
- ※13. 所要量は被塗物の形状、素地の状態、塗装方法、気象条件、希釈率等の各種条件により増減します。
- ※14. 塗り重ね時間は環境（温度、湿度、換気、風通しやすさ）や膜厚によって変わります。
- ※15. 低温又は高湿度時には、乾燥が遅くなりますのでご注意ください。
- ※16. ロットが異なる材料は、色目が若干異なる場合がありますので、同一面での複数ロットの使用を避けてください。
- ※17. 補修塗りが必要な場合がありますので、補修用に使用塗料の控えを必ずとっておき、同一ロット、同一塗装方法で補修塗装をしてください。
- ※18. 補修塗りの際、仕上がり肌の違いにより、色目に若干の差を生じる場合がありますので、部分的に仕上がり性を確認した上で希釈量等を決定してください。
- ※19. 大壁面では、補修部分が目立つ場合がありますのでご注意ください。
- ※20. シーリング材上への施工は、塗膜にひび割れを生じますので避けてください。
- ※21. 陶磁器タイル洗浄用の酸が塗装面に付着すると、変色や溶解などの異状を生じることがありますので、これを防止するため、予め塗装面の養生を行ってください。
- ※22. 塗膜の膨れ、剥がれ、白化、しみの発生につながる場合がありますので、著しく結露が生じるような場所での使用は避けてください。
- ※23. 最終養生の時間内に、降雨、結露などがあれば、塗膜の膨れ、剥がれ、白化、しみの発生につながる場合がありますので、塗装を避けるか強制換気などで表面の水分を除去してください。
- ※24. 強風時、または降雨、降雪のおそれがある場合、及び気温 5℃以下、湿度 85% 以上での施工は原則的に避けてください。気温 5℃以下での施工が要求される場合は、採暖及び採暖のための養生により雰囲気温度、被塗面温度を 5℃以上にしてください。冬期においては、施工条件が特に厳しくなる場合があるため、事前に関係者と十分な打ち合わせを行ってください。
- ※25. 材料は規定の範囲内の希釈を厳守し、電動ミキサーなどを用いて内容物が均一になるように攪拌してください。また、施工の際は、攪拌・希釈等の条件は統一する様にしてください。
- ※26. 材料は使用前に内容物が均一になるように攪拌し、開栓後は速やかに一度に使い切ってください。また材料を保管する場合は、無希釈の材料をしっかりと密栓してから直射日光を避けた冷暗所に保管し、できるだけ早めに使い切ってください。
- ※27. セラミスマイルには、材料の特性上、多少の臭気があり、内装で使用する場合には、換気に十分配慮してください。
- ※28. 性能に支障をきたす可能性がありますので、当社指定以外の材料を混ぜないでください。



エスケー化研株式会社

本社 大阪府茨木市中穂積3-5-25 ☎072-621-7733
東京支社 東京都新宿区高田馬場1-31-18 ☎03-3204-6601 国際事業本部 ☎072-621-7727

札幌支店 ☎011-784-4000 千葉支店 ☎043-304-0411 名古屋支店 ☎052-561-7712 神戸支店 ☎078-671-0451 福岡支店 ☎092-629-3427
仙台支店 ☎022-259-2431 埼玉支店 ☎048-686-2391 京都支店 ☎075-646-3967 広島支店 ☎082-943-5043
東京支店 ☎03-3204-6601 横浜支店 ☎045-820-2400 大阪支店 ☎072-621-7721 高松支店 ☎087-665-5411

旭川営業所 ☎0166-51-8094 水戸営業所 ☎029-251-6515 横浜営業所 ☎045-820-2400 三重営業所 ☎059-254-3777 松山営業所 ☎089-958-3780
仙台営業所 ☎022-259-2431 宇都宮営業所 ☎028-657-5555 横浜住宅営業所 ☎045-820-5525 大阪営業所 ☎072-621-7722 北九州営業所 ☎093-621-6505
仙台住宅営業所 ☎022-298-8518 新潟住宅営業所 ☎03-3204-6601 厚木営業所 ☎046-294-3666 大阪住宅営業所 ☎072-621-7747 福岡営業所 ☎092-622-5561
青森営業所 ☎017-762-3855 東京住宅営業所 ☎03-3204-6602 静岡営業所 ☎054-284-1877 南大阪営業所 ☎072-253-1910 福岡住宅営業所 ☎092-622-5562
盛岡営業所 ☎019-654-8380 千葉営業所 ☎043-304-0411 浜松営業所 ☎053-462-7021 神戸住宅営業所 ☎078-671-0451 大分営業所 ☎097-555-9081
郡山営業所 ☎024-962-7673 千代田住宅営業所 ☎043-304-0413 三河営業所 ☎0564-28-1614 姫路営業所 ☎079-281-5311 長崎営業所 ☎095-887-0871
新潟営業所 ☎025-285-6551 埼玉住宅営業所 ☎048-686-2391 北陸営業所 ☎076-266-1041 岡山営業所 ☎086-242-5520 熊本営業所 ☎096-344-5650
群馬営業所 ☎027-280-5350 埼玉住宅営業所 ☎048-686-1586 名古屋営業所 ☎052-561-7712 広島営業所 ☎082-943-5043 鹿児島営業所 ☎099-284-5321
長野営業所 ☎026-239-6210 城東営業所 ☎03-3877-7770 名古屋住宅営業所 ☎052-569-8783 広島住宅営業所 ☎082-943-5053 宮崎出張所 ☎0985-61-7779
松本営業所 ☎0263-24-2677 三多摩営業所 ☎042-564-5806 岐阜営業所 ☎058-273-1981 山口営業所 ☎083-924-7575 沖縄営業所 ☎098-862-5041

大利根工場・埼玉工場・神奈川工場・名古屋工場・大阪工場・兵庫工場・九州工場

このパンフレットに記載の商品は、予告なしに仕様や取り扱いを変更することがあります。また、このパンフレットに記載の内容について、無断転載・複製を禁じます。特記仕様がある場合は、これを最優先にしてください。詳しくは最寄りの各営業所へお問い合わせください。

URL <https://www.sk-kaken.co.jp>



【製作年月:2019年4月】(190410.Y-12)