

SK PREMIUM SYSTEM

SK
PREMIUM
SYSTEM

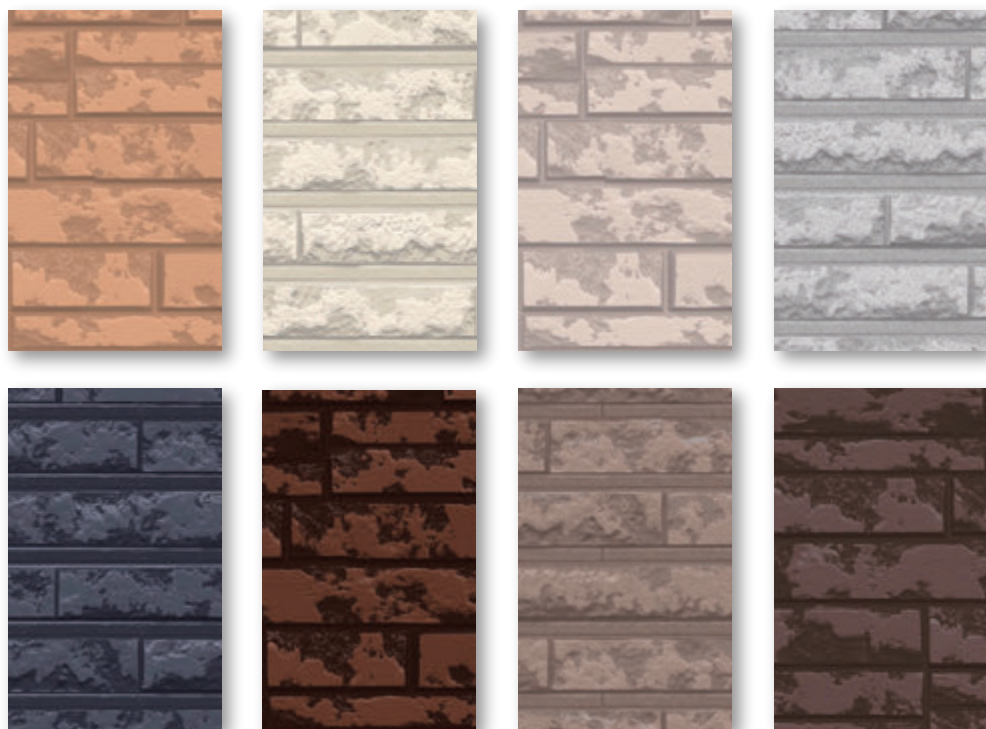


窯業系サイディング多彩塗り替え工法

TASAI

エスケーププレミアムTASAI工法

標準色パンフレット



窯業系サイディング多彩塗り替え工法

TASAI

エスケーププレミアムTASAI工法

サイディングのデザイン形状を最大限に生かす

「TASAI工法」が新登場



標準色24パターン・反転色12パターンからご選定いただけます

標準色 24パターン

P3～P16に掲載



ベース(目地色): PT-07B

模様(仕上げ色): PT-07A

【色番号の例】

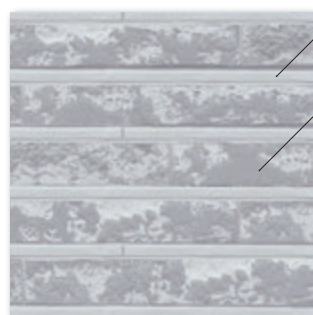
PT-07

模様: PT-07A

ベース: PT-07B

反転色 12パターン

P17～P18に掲載



ベース(目地色): PT-07A

模様(仕上げ色): PT-07B

【色番号の例】

PT-07R

模様: PT-07B

ベース: PT-07A

サイディングのテクスチャー形状別による見え方の違い

模様色の割合が少ない場合の見え方

テクスチャー大



ベース60%

模様40%

模様色とベース色の割合が同じ場合の見え方

テクスチャー中



ベース50%

模様50%

模様色の割合が大きい場合の見え方

テクスチャー小



ベース25%

模様75%

【例: テクスチャー大の場合】

ベース(目地色)が60%の割合、模様(仕上げ)色が40%の割合で見える場合のサイディングを想定しています。

エスケーププレミアムTASAI工法はサイディングの形状により模様見え方が異なります。各ページ掲載のテクスチャーの大きさの違いを参考にしてください。

オプション仕様

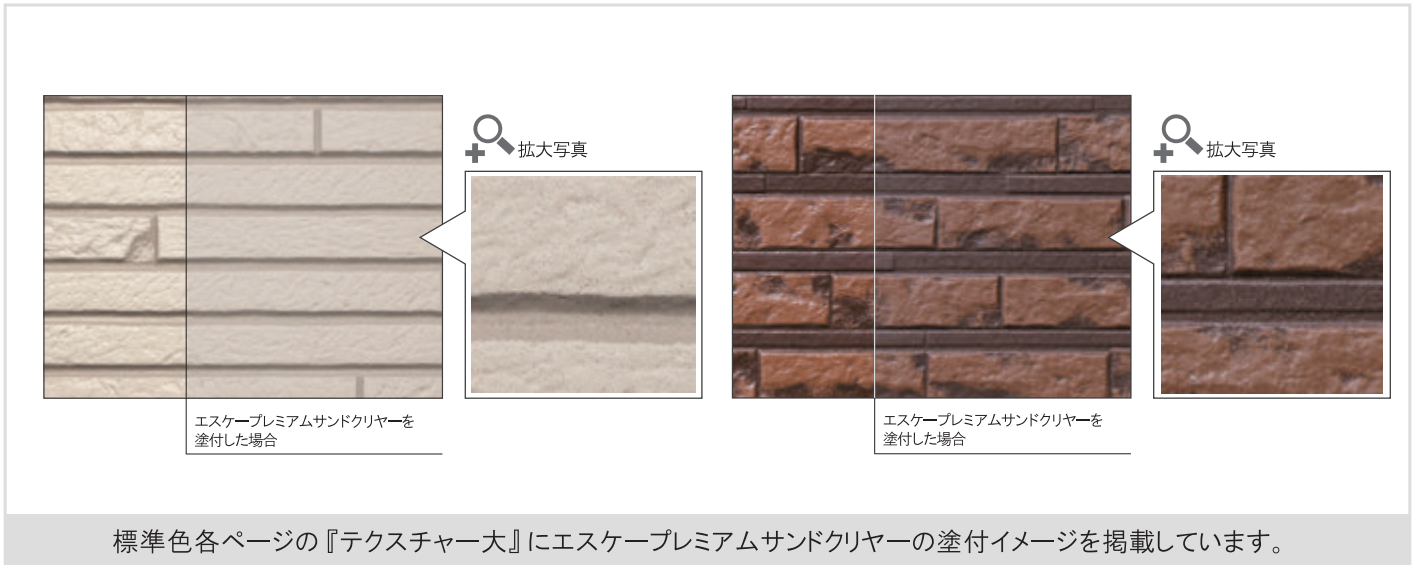
エスケーププレミアムサンドクリヤーを塗装することで、より新築時に近い意匠を再現します

エスケーププレミアムTASAI工法用クリヤー塗料

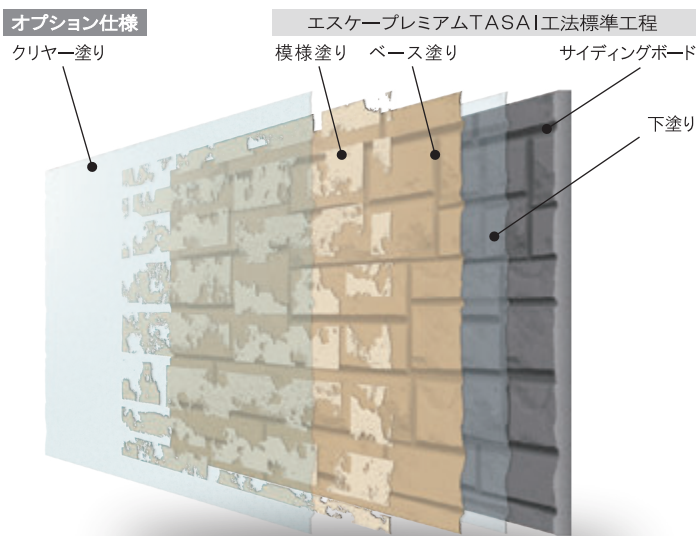
エスケーププレミアムサンドクリヤー

高耐候性 低汚染性／防かび・防藻性

エスケーププレミアムサンドクリヤーは微粒パウダーを配合しているため、マットで落ち着いた多彩感のある仕上がりになります



塗装工程



製品荷姿一覧

工程	製品名	入目
下塗り	水性ハイブリッドシーラー	15kgセット
	水性ミラクシーラーエコ(クリヤー・ホワイト)	15kg 石油缶
	水性SDサーフェスプレミアム	15kg 石油缶
ベース塗り 模様塗り	エスケーププレミアムシリコン(艶有り・半艶・3分艶) [※]	15kg 石油缶 4kg 缶
	エスケープ弾性プレミアムシリコン(艶有り・半艶・3分艶) [※]	15kg 石油缶 4kg 缶
クリヤー (オプション)	エスケーププレミアムサンドクリヤー	15kg 石油缶 4kg 缶

[※]オプション仕様の場合のベース塗り・模様塗りは、エスケーププレミアムシリコンシリーズの艶有りをお薦めします。

標準色 24パターン



PT-01



PT-02



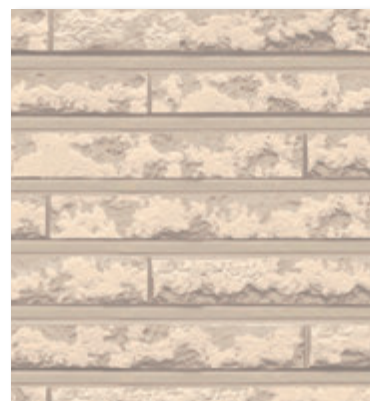
PT-03



PT-04



PT-05



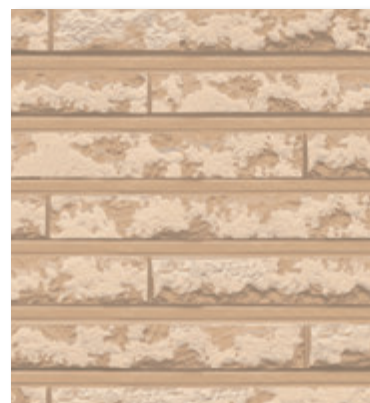
PT-06



PT-07



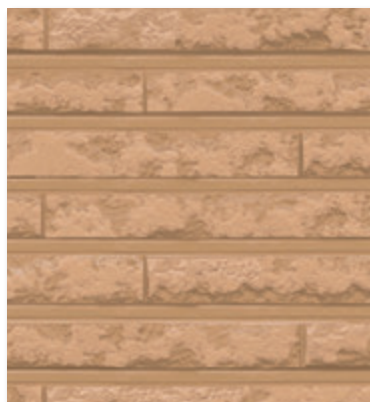
PT-08



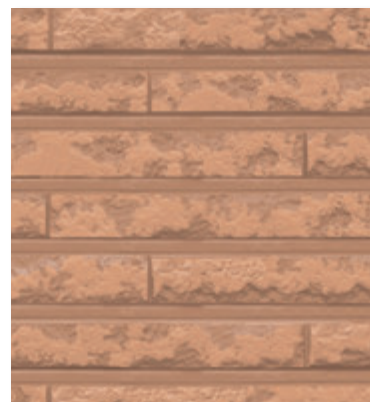
PT-09



PT-10



PT-11*



PT-12*



PT-13



PT-14 ※



PT-15 ※



PT-16 ※



PT-17 ※



PT-18 ※



PT-19 ※



PT-20 ※



PT-21 ※



PT-22 ※



PT-23 ※



PT-24 ※

- エスケープレミアムTASAI工法は、サイディングの形状によって色目が異なって見えることがあります。ご了承ください。
- ※印は材料費が割高になりますのでご了承ください。
- 色番号はベース(目地色)がPT-〇〇B、模様(仕上げ色)がPT-〇〇Aとなります。
- 景観法や条例に基づき『景観色彩ガイドライン』が制定されている地域では、使用できる建築外装の色彩が制限されます。このため地域によっては使用できない色彩も色見本帳に含まれている場合があります。また『景観色彩ガイドライン』は地域によって異なりますので、詳しくは建設地域の行政へお問い合わせの上、基準内の色彩をお使いください。

PT-01

模 様：PT-01A
ベ ー ス：PT-01B

テクスチャー小 (模様色：75%)



テクスチャー中 (模様色：50%)



テクスチャー大 (模様色：40%)



エスケーププレミアムサンドクリヤーを
塗付した場合。(オプション仕様)

PT-02

模 様：PT-02A
ベ ー ス：PT-02B

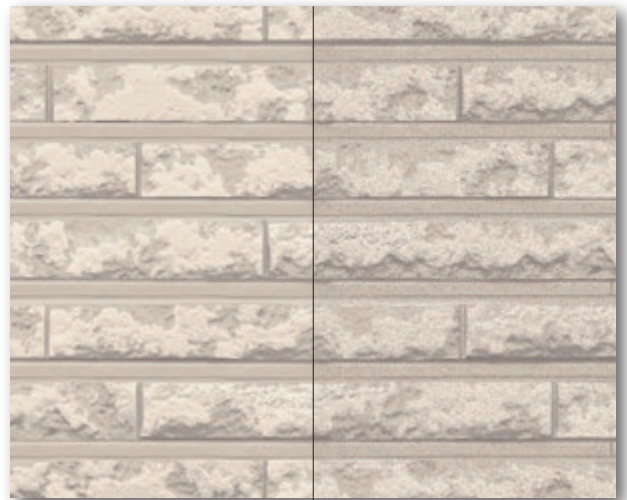
テクスチャー小 (模様色：75%)



テクスチャー中 (模様色：50%)



テクスチャー大 (模様色：40%)



エスケーププレミアムサンドクリヤーを
塗付した場合。(オプション仕様)

PT-03

模 様：PT-03A
ベ ース：PT-03B

テクスチャー小（模様色：75%）



テクスチャー中（模様色：50%）



テクスチャー大（模様色：40%）



エスケープレミアムサンドクリヤーを
塗付した場合。(オプション仕様)

PT-04

模 様：PT-04A
ベ ース：PT-04B

テクスチャー小（模様色：75%）



テクスチャー中（模様色：50%）



テクスチャー大（模様色：40%）



エスケープレミアムサンドクリヤーを
塗付した場合。(オプション仕様)

- エスケープレミアムTASA I工法は、サイディングの形状によって色目が異なって見えることがあります。ご了承ください。
- 色番号はベース(目地色)がPT-00B、模様(仕上げ色)がPT-00Aとなります。

PT-05

模 様：PT-05A
ベ ース：PT-05B

テクスチャー小（模様色：75%）



テクスチャー中（模様色：50%）



テクスチャー大（模様色：40%）



エスケーププレミアムサンドクリヤーを
塗付した場合。(オプション仕様)

PT-06

模 様：PT-06A
ベ ース：PT-06B

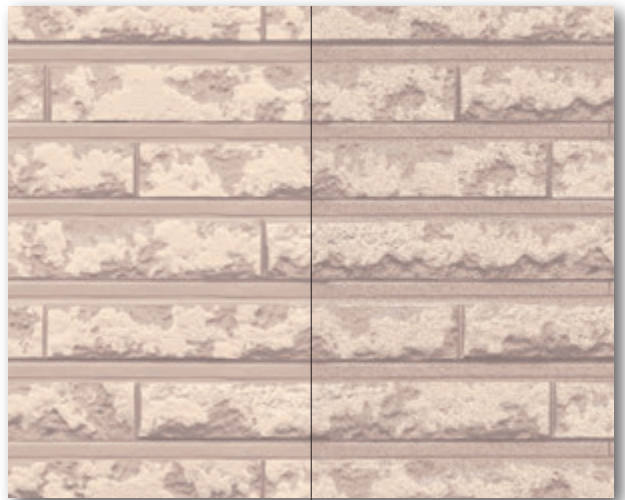
テクスチャー小（模様色：75%）



テクスチャー中（模様色：50%）



テクスチャー大（模様色：40%）



エスケーププレミアムサンドクリヤーを
塗付した場合。(オプション仕様)

PT-07

模 様：PT-07A
ベ ース：PT-07B

テクスチャー小 (模様色：75%)



テクスチャー中 (模様色：50%)



テクスチャー大 (模様色：40%)



エスケーププレミアムサンドクリヤーを
塗付した場合。(オプション仕様)

PT-08

模 様：PT-08A
ベ ース：PT-08B

テクスチャー小 (模様色：75%)



テクスチャー中 (模様色：50%)



テクスチャー大 (模様色：40%)



エスケーププレミアムサンドクリヤーを
塗付した場合。(オプション仕様)

- エスケーププレミアムTASA I工法は、サイディングの形状によって色目が異なって見えることがあります。ご了承ください。
- 色番号はベース(目地色)がPT-00B、模様(仕上げ色)がPT-00Aとなります。

PT-09

模 様：PT-09A
ベ ース：PT-09B

テクスチャー小（模様色：75%）



テクスチャー中（模様色：50%）



テクスチャー大（模様色：40%）



エスケーププレミアムサンドクリヤーを
塗付した場合。(オプション仕様)

PT-10

模 様：PT-10A
ベ ース：PT-10B

テクスチャー小（模様色：75%）



テクスチャー中（模様色：50%）



テクスチャー大（模様色：40%）



エスケーププレミアムサンドクリヤーを
塗付した場合。(オプション仕様)

PT-11

模 様：PT-11A
ベース：PT-11B※

テクスチャー小（模様色：75%）



テクスチャー中（模様色：50%）



テクスチャー大（模様色：40%）



エスケープレミアムサンドクリヤーを
塗付した場合。(オプション仕様)

PT-12

模 様：PT-12A
ベース：PT-12B※

テクスチャー小（模様色：75%）



テクスチャー中（模様色：50%）



テクスチャー大（模様色：40%）



エスケープレミアムサンドクリヤーを
塗付した場合。(オプション仕様)

- エスケープレミアムTASA I工法は、サイディングの形状によって色目が異なって見えることがあります。ご了承ください。
- ※印は材料費が割高になりますのでご了承ください。
- 色番号はベース(目地色)がPT-00B、模様(仕上げ色)がPT-00Aとなります。

PT-13

模 様：PT-13A
ベ ース：PT-13B

テクスチャー小（模様色：75%）



テクスチャー中（模様色：50%）



テクスチャー大（模様色：40%）



エスケーププレミアムサンドクリヤーを
塗付した場合。(オプション仕様)

PT-14

模 様：PT-14A
ベ ース：PT-14B※

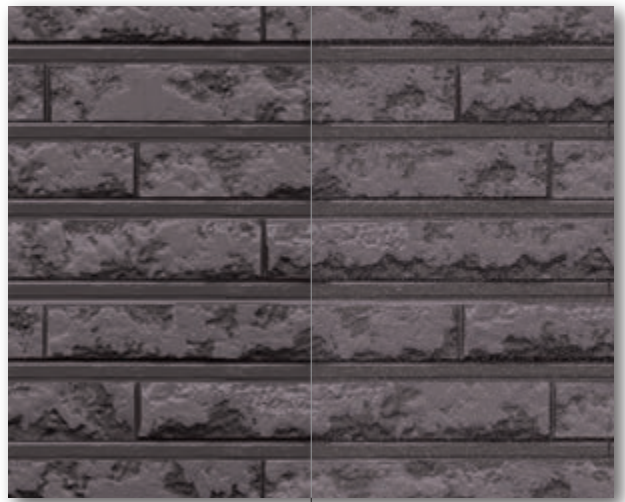
テクスチャー小（模様色：75%）



テクスチャー中（模様色：50%）



テクスチャー大（模様色：40%）



エスケーププレミアムサンドクリヤーを
塗付した場合。(オプション仕様)

PT-15

模 様：PT-15A※
ベース：PT-15B※

テクスチャー小（模様色：75%）



テクスチャー中（模様色：50%）



テクスチャー大（模様色：40%）



エスケーププレミアムサンドクリヤーを
塗付した場合。(オプション仕様)

PT-16

模 様：PT-16A
ベース：PT-16B※

テクスチャー小（模様色：75%）



テクスチャー中（模様色：50%）



テクスチャー大（模様色：40%）



エスケーププレミアムサンドクリヤーを
塗付した場合。(オプション仕様)

- エスケーププレミアムTASA I工法は、サイディングの形状によって色目が異なって見えることがあります。ご了承ください。
- ※印は材料費が割高になりますのでご了承ください。
- 色番号はベース(目地色)がPT-00B、模様(仕上げ色)がPT-00Aとなります。

PT-17

模 様：PT-17A※
ベ ース：PT-17B※

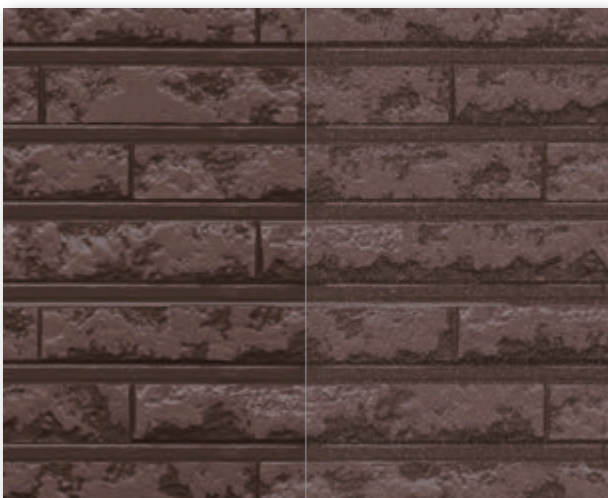
テクスチャー小（模様色：75%）



テクスチャー中（模様色：50%）



テクスチャー大（模様色：40%）



エスケーププレミアムサンドクリヤーを
塗付した場合。(オプション仕様)

PT-18

模 様：PT-18A※
ベ ース：PT-18B※

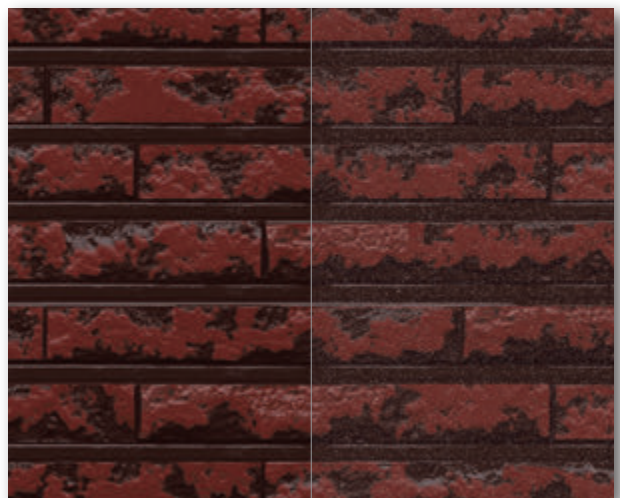
テクスチャー小（模様色：75%）



テクスチャー中（模様色：50%）



テクスチャー大（模様色：40%）



エスケーププレミアムサンドクリヤーを
塗付した場合。(オプション仕様)

PT-19

模 様：PT-19A
ベ ース：PT-19B※

テクスチャー小（模様色：75％）



テクスチャー中（模様色：50％）



テクスチャー大（模様色：40％）



エスケーププレミアムサンドクリヤーを
塗付した場合。(オプション仕様)

PT-20

模 様：PT-20A※
ベ ース：PT-20B※

テクスチャー小（模様色：75％）



テクスチャー中（模様色：50％）



テクスチャー大（模様色：40％）



エスケーププレミアムサンドクリヤーを
塗付した場合。(オプション仕様)

- エスケーププレミアムTASA I工法は、サイディングの形状によって色目が異なって見えることがあります。ご了承ください。
- ※印は材料費が割高になりますのでご了承ください。
- 色番号はベース(目地色)がPT-00B、模様(仕上げ色)がPT-00Aとなります。

PT-21

模 様：PT-21A※
ベース：PT-21B※

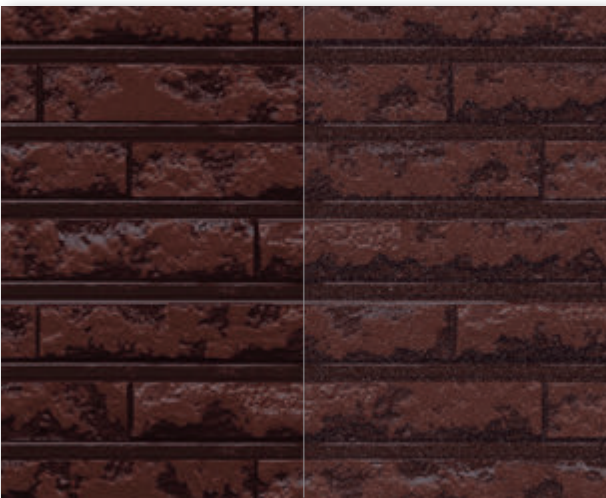
テクスチャー小（模様色：75%）



テクスチャー中（模様色：50%）



テクスチャー大（模様色：40%）



エスケーププレミアムサンドクリヤーを
塗付した場合。(オプション仕様)

PT-22

模 様：PT-22A
ベース：PT-22B※

テクスチャー小（模様色：75%）



テクスチャー中（模様色：50%）



テクスチャー大（模様色：40%）



エスケーププレミアムサンドクリヤーを
塗付した場合。(オプション仕様)

PT-23

模 様：PT-23A※
ベ ース：PT-23B※

テクスチャー小（模様色：75%）



テクスチャー中（模様色：50%）



テクスチャー大（模様色：40%）



エスケープレミアムサンドクリヤーを
塗付した場合。(オプション仕様)

- エスケープレミアムTASA I工法は、サイディングの形状によって色目が異なって見えることがあります。ご了承ください。
- ※印は材料費が割高になりますのでご了承ください。
- 色番号はベース(目地色)がPT-00B、模様(仕上げ色)がPT-00Aとなります。

PT-24

模 様：PT-24A※
ベ ース：PT-24B※

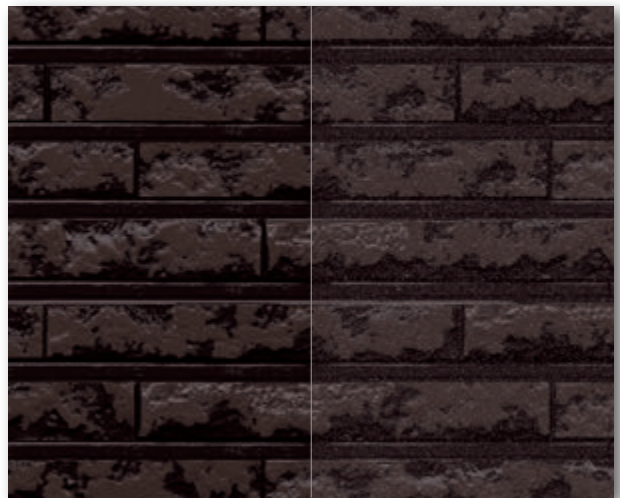
テクスチャー小（模様色：75%）



テクスチャー中（模様色：50%）



テクスチャー大（模様色：40%）



エスケープレミアムサンドクリヤーを
塗付した場合。(オプション仕様)

反転色 12パターン

PT-01R

模 様：PT-01B
ベース：PT-01A



PT-03R

模 様：PT-03B
ベース：PT-03A



PT-04R

模 様：PT-04B
ベース：PT-04A



PT-06R

模 様：PT-06B
ベース：PT-06A



PT-07R

模 様：PT-07B
ベース：PT-07A



PT-08R

模 様：PT-08B
ベース：PT-08A



PT-09R

模 様：PT-09B
ベース：PT-09A



PT-10R

模 様：PT-10B
ベース：PT-10A



PT-12R

模 様：PT-12B※
ベース：PT-12A



PT-13R

模 様：PT-13B
ベース：PT-13A



PT-14R

模 様：PT-14B※
ベース：PT-14A



PT-17R

模 様：PT-17B※
ベース：PT-17A※



- エスケーププレミアムTASAI工法は、サイディングの形状によって色目が異なって見えることがあります。ご了承ください。
- ※印は材料費が割高になりますのでご了承ください。
- 反転色 (PT-00R)の色番号はベース(目地色)がPT-00A、模様(仕上げ色)がPT-00Bとなります。

Color Simulation

右記QRコードを読み取っていただくと
エスケープレミアムTASAI工法のカラーシミュレーションを
ご利用いただけます。



エスケープ化研ホームページ「住宅塗り替えシミュレーション」からもご覧いただけます。



エスケープ化研株式会社

本社 大阪府茨木市中穂橋3-5-25 ☎072-621-7733
東京支社 東京都新宿区高田馬場1-31-18 ☎03-3204-6601

国際事業本部 ☎072-621-7727

札幌支店 ☎011-784-4000 千葉支店 ☎043-304-0411 北陸支店 ☎076-266-1041 大阪支店 ☎072-621-7721 高松支店 ☎087-885-5411
仙台支店 ☎022-259-2431 埼玉支店 ☎048-686-2391 名古屋支店 ☎052-561-7712 神戸支店 ☎078-671-0451 福岡支店 ☎092-622-5562
東京支店 ☎03-3204-6601 横浜支店 ☎045-820-2400 京都支店 ☎075-646-3967 広島支店 ☎082-943-5043 福岡支店 ☎092-622-5561
旭川営業所 ☎0166-51-8094 水戸営業所 ☎029-251-6515 横浜営業所 ☎045-820-2400 大阪営業所 ☎072-621-7722 福岡営業所 ☎092-622-5562
仙台営業所 ☎022-259-2431 宇都宮営業所 ☎028-657-5555 横浜住宅開発営業所 ☎045-820-5525 大阪住宅開発営業所 ☎072-621-7747 福岡住宅開発営業所 ☎092-622-5562
仙台住宅開発営業所 ☎022-388-8518 東京営業所 ☎03-3204-6601 厚木営業所 ☎046-294-3666 南大阪営業所 ☎072-253-1910 大分営業所 ☎097-555-9081
青森営業所 ☎017-762-3855 東京住宅開発営業所 ☎03-3204-6602 静岡営業所 ☎054-294-1877 神戸住宅開発営業所 ☎078-686-0520 長崎営業所 ☎095-887-0871
盛岡営業所 ☎019-654-8380 東京住宅開発営業所 ☎03-3204-6603 浜松営業所 ☎053-462-7021 姫路営業所 ☎079-281-5311 熊本営業所 ☎096-344-5650
郡山営業所 ☎024-962-7673 千葉営業所 ☎043-304-0411 三河営業所 ☎0564-28-1614 岡山営業所 ☎086-242-5520 鹿児島営業所 ☎099-284-5321
秋田出張所 ☎018-883-0230 千葉住宅開発営業所 ☎043-304-0413 北陸営業所 ☎076-266-1041 広島営業所 ☎082-943-5043 宮崎出張所 ☎0985-61-7779
新潟営業所 ☎025-285-6551 埼玉営業所 ☎048-686-2391 名古屋営業所 ☎052-561-7712 広島住宅開発営業所 ☎082-943-5053 沖縄営業所 ☎098-862-5041
群馬営業所 ☎027-260-5350 埼玉住宅開発営業所 ☎048-686-1586 名古屋住宅開発営業所 ☎052-569-8783 山口営業所 ☎083-924-7575
長野営業所 ☎026-239-6210 城東営業所 ☎03-3877-7770 岐阜営業所 ☎058-273-1981 松山営業所 ☎089-958-3760
松本営業所 ☎0263-24-2677 三多摩営業所 ☎042-564-5806 三重営業所 ☎059-254-3777 北九州営業所 ☎093-621-8505

大利根工場・埼玉工場・神奈川工場・名古屋工場・大阪工場・兵庫工場・九州工場

このパンフレットに記載の商品は、予告なしに仕様や取り扱いを変更することがあります。また、このパンフレットに記載の内容について、無断転載・複製を禁じます。特記仕様がある場合は、これを最優先にしてください。詳しくは最寄りの各営業所へお問い合わせください。

URL <https://www.sk-kaken.co.jp>

特約販売店

