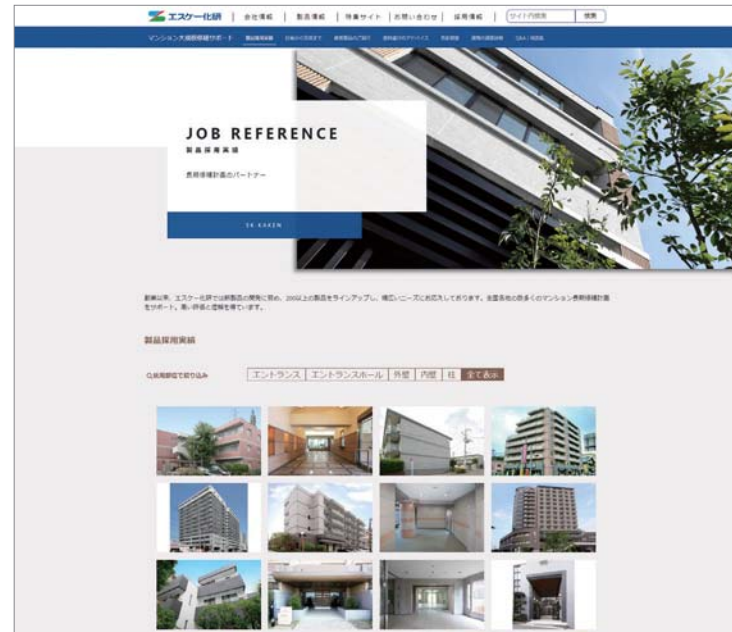


Residence Reform

高意匠性装飾仕上塗材によるマンション改修事例集



当社Webサイトに様々な実績を掲載しております。是非ご覧ください。

マンション大規模修繕サポート 製品採用実績

URL www.sk-kaken.co.jp/mansion/job-reference/



CONTENTS

グラニピエーレ
GRANIPIERRE



テラス見花山 (P.3)



エスパースケー A B棟 (P.7)



千里山田 B C住宅 A 4棟 (P.9)



ニューフレックス新町 (P.11)



ダイアパレス三国 (P.13)



O'sタウン イーストスクエア (P.17)

高意匠性装飾仕上塗材で
マンションの資産価値向上
グレードアップ・長寿命化へ・・・

Residence Reform
レジデンスリフォーム



工期短縮にも繋がるシート建材、水性自然石調多彩模様塗料、
特殊ファンデーション塗装などが新しい価値・空間を生み出します。

セラミRC-FR工法
CERAMI RC-FR SYSTEM



ルネス e スペース (P.19)

グラニクイーン
GRANIQUEEN



サンヴェルディ海田南堀川 (P.21)



グラン・ドムール春日部 (P.22)

グラニテイラー IN
トラバーチン
GRANITAILOR IN
TRAVERTINE



某マンション (P.23)

ファインFR工法EX
FINE FR SYSTEM EX



WALK 赤坂 (P.25)



パティオス 11番街 (P.27)

製品紹介 (P.29)

Color Simulation

カラーシミュレーション提案

カラーシミュレーション提案の活用事例

弊社は、資産価値向上に繋がる「高意匠性装飾仕上塗材」を取り揃えております。皆様のご要望も賜りながら、お客様にもイメージしていただきやすいカラーシミュレーションを用いてグレードアップ工事のお手伝いをさせていただきます。



お悩み

- ・築30年が経ち、磁器タイルの浮きや欠損があり危険に感じている
- ・外観デザインを思い切って変更したい
- ・高級感を高めたい

超低汚染型天然石調・木目調シート建材

グラニピエーレ®

グラニピエーレは、外壁や内装に天然石や天然木と見紛うばかりの素材感を表現する薄型・軽量のシート建材です。柔軟性があり、曲面への施工も可能です。エレベーターホールやエントランス等、高級感が求められる場所にも最適です。また、天然石やタイルと比べて軽量であり、下地との密着性に優れるので剥落などの危険性が少なく安全です。



御影石調仕上げ



たたき石調仕上げ



ケンチ石調仕上げ



砂岩調仕上げ



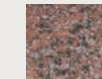
木目調仕上げ



A グレー系御影石調シートと赤系御影石調シートを基調とした温もりのあるイメージ。



P X-17
御影石調仕上げ



P X-8
御影石調仕上げ



B 建物のフォルムを生かした貼り分け。木目調シートの温もりと力強い御影石調シートのコントラストが個性的でモダンなイメージ。



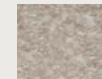
P X-12
御影石調仕上げ



P X-6
御影石調仕上げ



OS-B
木目調仕上げ



P X-35
御影石調仕上げ

決定!



C やや赤味のある御影石調シートを3色貼り分けたエレガントで上品なイメージ。
低層部にダークブラウンの御影石調シートを施すことで重厚感を醸し出し、同色の御影石調シートで各階にラインを施し、シャープで高級な印象をプラス。



P X-27
御影石調仕上げ



P X-18
御影石調仕上げ



P X-34
御影石調仕上げ

※シミュレーションはあくまでイメージです。実際の施工とは色の見え方や目地等は異なる事を予めご了承ください。

テラス見花山

所在地：神奈川県横浜市

設計：株式会社アレップス

設工：株式会社アレップス

下地：磁器タイル

使用製品：グラニピエーレ / 御影石調仕上げ
PX-27・PX-34・PX-18



お客様の声

- ・磁器タイルから御影石調の仕上げになり、とても高級感がある
- ・剥落の危険がなくなり安全性が向上し、非常に満足している

エスパースケー AB棟

所在地：東京都品川区

下地：吹付塗装

使用製品：グラニピエーレ / 木目調仕上げ

採用経緯：アクセントに黒杉木目を使用した斬新なシミュレーション提案により、グラニピエーレが採用されました。



千里山田BC住宅A4棟

所在地：大阪府吹田市

設計：日本総合住生活株式会社 大阪支社

施工：日本総合住生活株式会社 大阪支社

下地：磁器タイル（EVシャフト）、ホール壁（吹付塗装）

使用製品：グラニピエーレ / 御影石調仕上げ・砂岩調仕上げ
PX-10・GA-113

採用経緯：磁器タイルの剥落抑制、グレードアップを検討されており、シミュレーションを用いたデザイン提案によりグラニピエーレが採用されました。



ニューフレックス新町

所在地：熊本市中央区

設計：株式会社産総設計

施工：住商産業株式会社

下地：磁器タイル

使用製品：グラニビエーレ / たたき石調仕上げ
TPX-12



Color Simulation

カラーシミュレーション提案

カラーシミュレーション提案の活用事例

弊社は、資産価値向上に繋がる「高意匠性装飾仕上塗材」を取り揃えております。皆様のご要望も賜りながら、お客様にもイメージしていただき易いようカラーシミュレーションを用いてグレードアップ工事のお手伝いをさせていただきます。



お悩み

- ・大規模修繕を期に、外観とエントランスホールの意匠性を向上したい
- ・天井が暗い色の為、圧迫感があり天井高を低く感じる



A
暖色系の御影石調シートを用いて明るく親しみやすいイメージ。



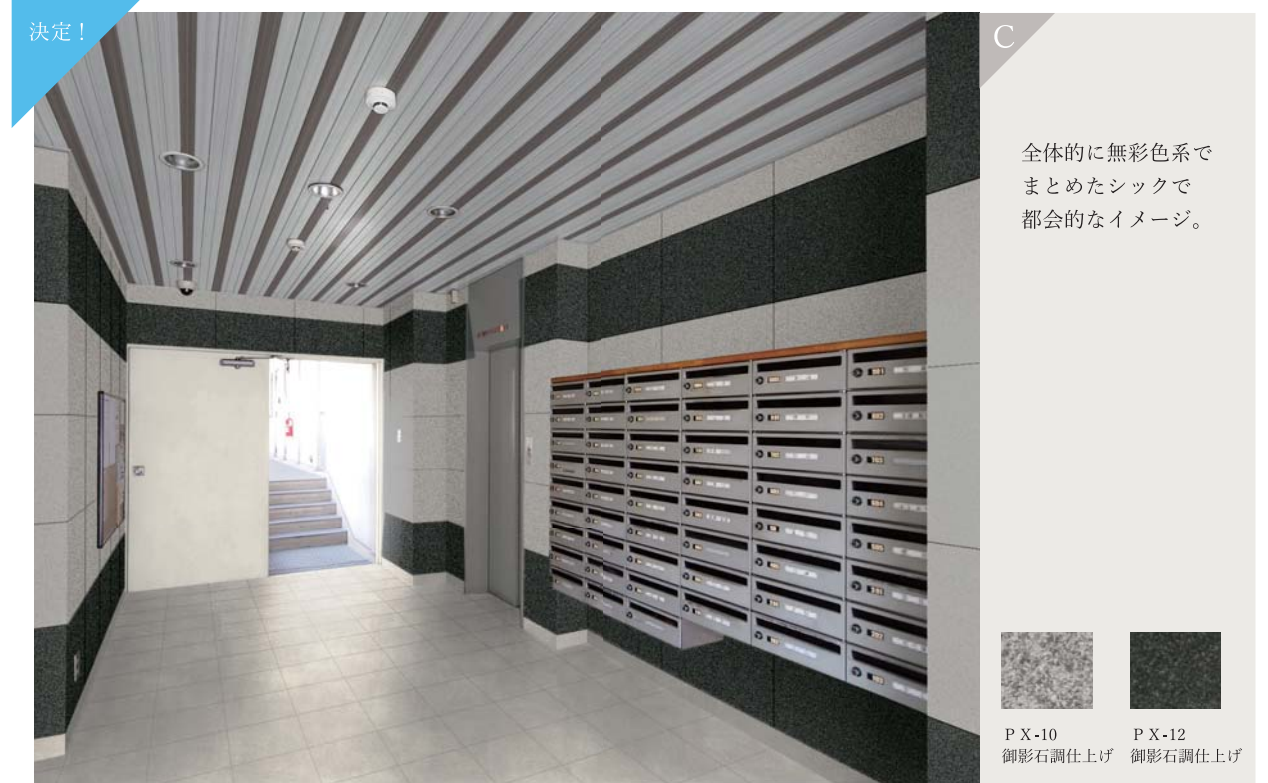
P X-35
御影石調仕上げ



B
ベージュ系の砂岩調シート建材を用いた温かみのあるナチュラルなイメージ。



GA-113
砂岩調仕上げ



決定！

C
全体的に無彩色系でまとめたシックで都会的なイメージ。



P X-10
御影石調仕上げ



P X-12
御影石調仕上げ

※シミュレーションはあくまでイメージです。実際の施工とは色の見え方や目地等は異なる事を予めご了承ください。

ダイアパレス三国

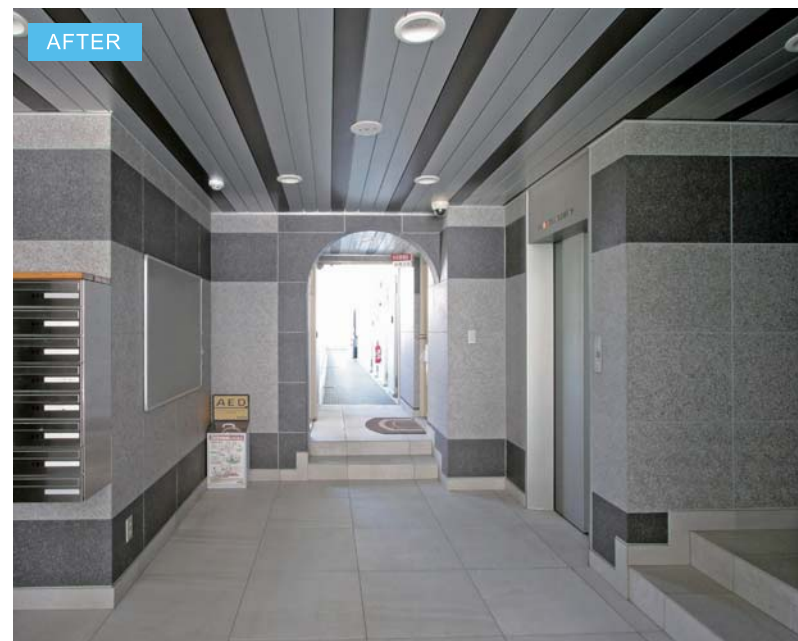
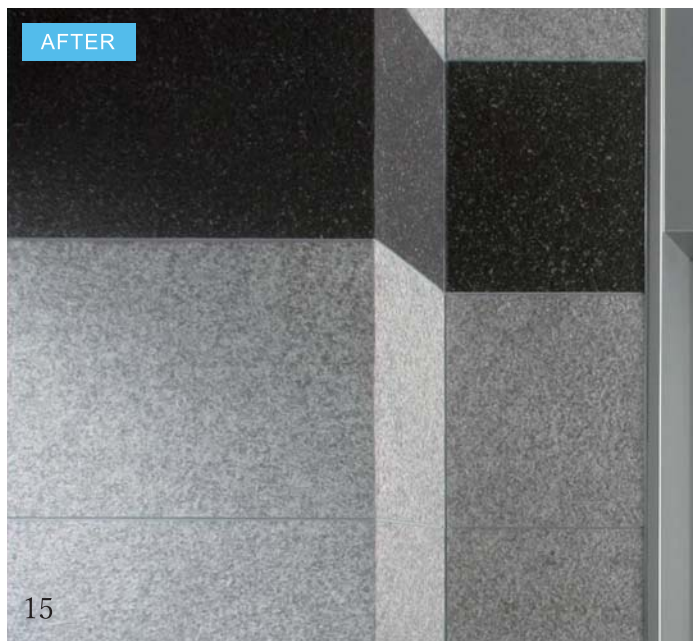
所在地：大阪市淀川区

設計：あとリエあ〜き

施工：株式会社安部興業

下地：磁器タイル

使用製品：グラニピエーレ / 御影石調仕上げ
PX-10・PX-12



O's タウン イーストスクエア

所在地：兵庫県明石市

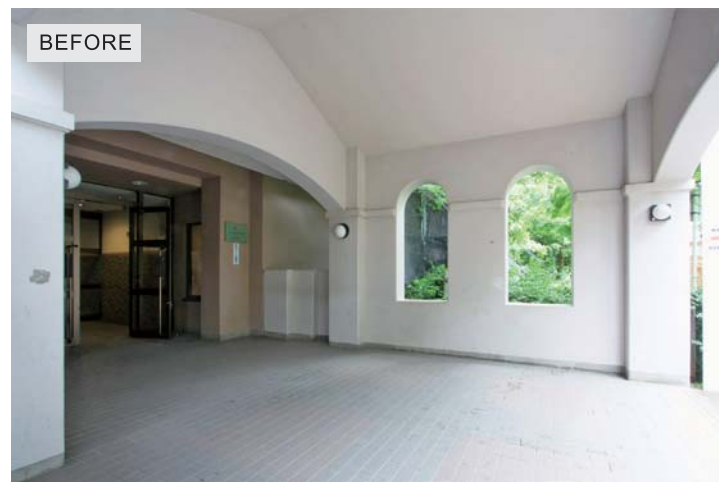
設計：株式会社瀬戸本淳建築研究室

施工：旭技研株式会社

下地：吹付塗装

使用製品：グラニビエーレ / 御影石調仕上げ、砂岩調仕上げ
PX-10・PX-32・GA-101

採用経緯：資産価値向上を目的に
グラニビエーレが採用されました。



ルネスeスペース

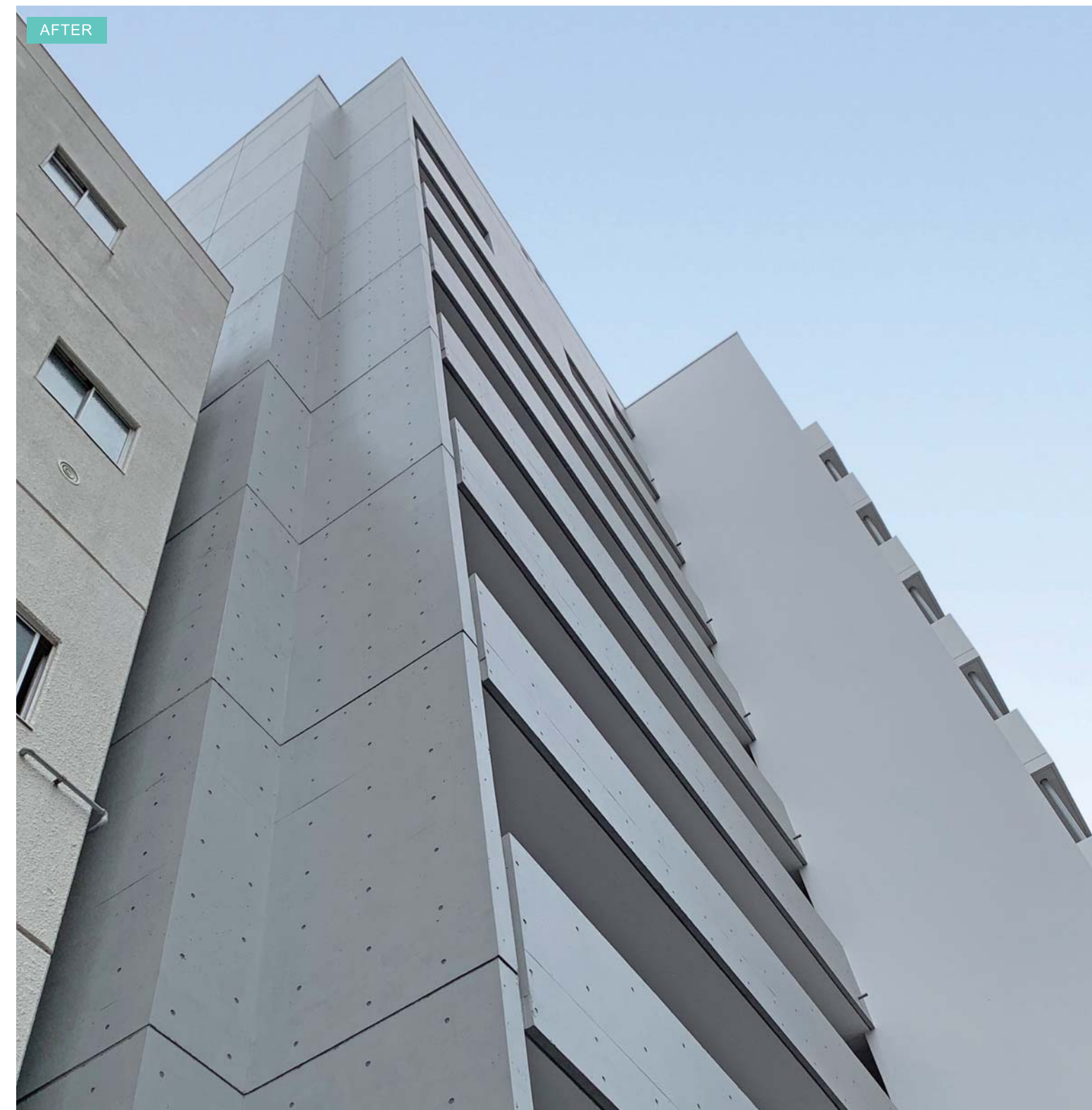
所在地：広島市中区

設計：大起建設株式会社

施工：大起建設株式会社

下地：打放しコンクリート

使用製品：セラミ RC-FR 工法 BFR-04/FFR-04



サンヴェルディ海田南堀川

所在地：広島県安芸郡

設計：有限会社CS建築事務所

施工：日塗株式会社

下地：石材調吹付塗装

使用製品：グラニクイーンローラー GQR-502



グラン・ドムール春日部

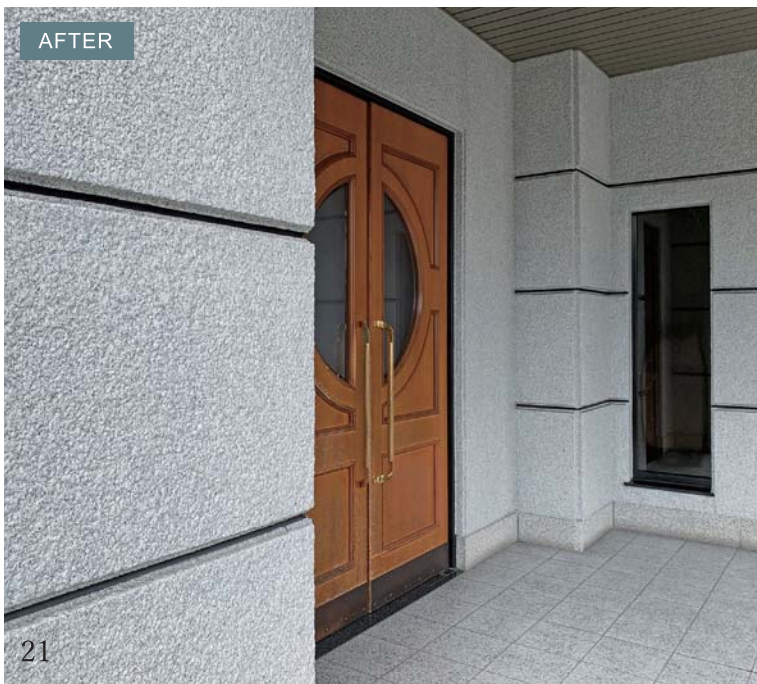
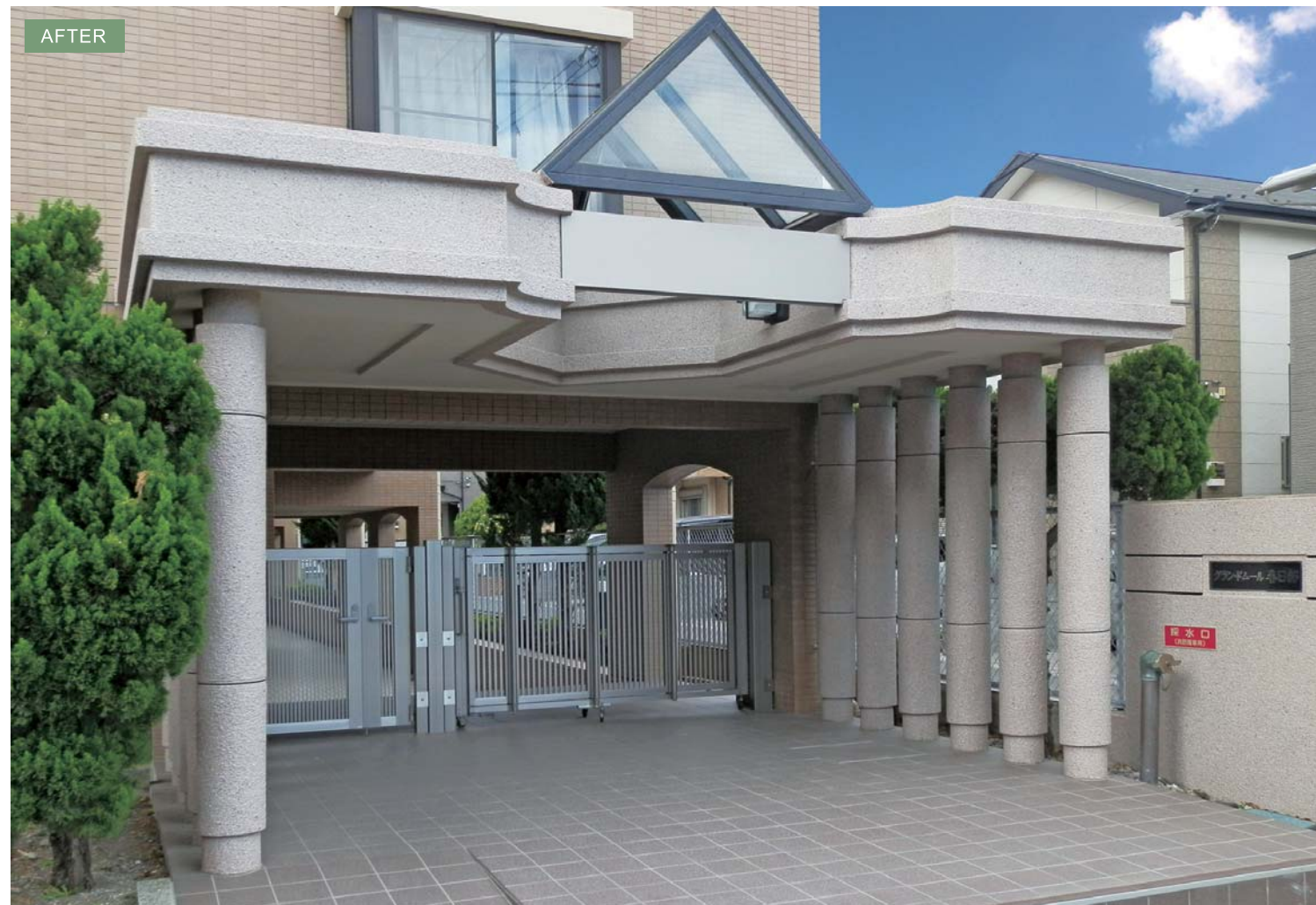
所在地：埼玉県春日部市

設計：つた木建築設計室

施工：株式会社日装

下地：石材調吹付塗装

使用製品：グラニクイーン GQ-010



某マンション

所在地：兵庫県三田市

設計：三井不動産レジデンシャルサービス関西株式会社

施工：建装工業株式会社

下地：吹付塗装

使用製品：グラニテイラー IN トラバーチン
TRS-001



WALK 赤坂

所在地：東京都港区

下地：打放しコンクリート（着色仕上げ）

使用製品：ファインFR工法EX

BFR-119/FFR-119・BFR-105/FFR-105



BEFORE



AFTER

BFR-119/FFR-119

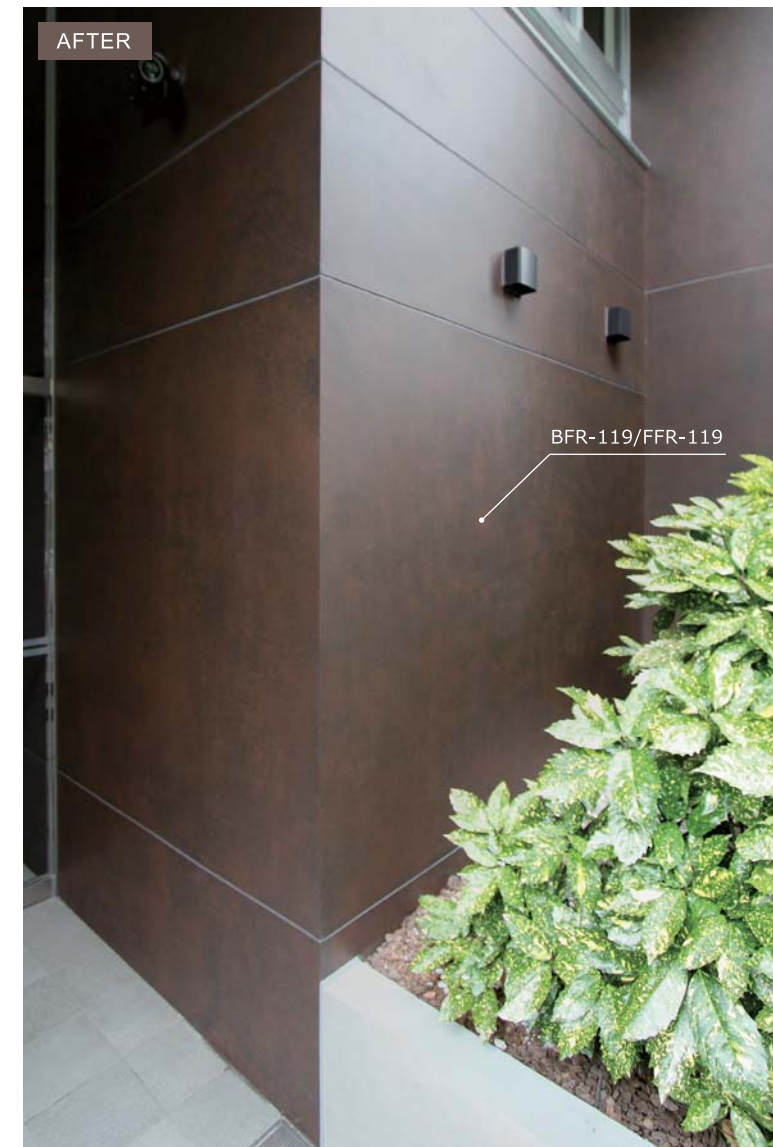
BFR-105/FFR-105

Walk Akasaka

Akasaka Minato-ku



BFR-119/FFR-119



AFTER

BFR-119/FFR-119



AFTER



AFTER

BFR-105/FFR-105

26

パティオス11番街

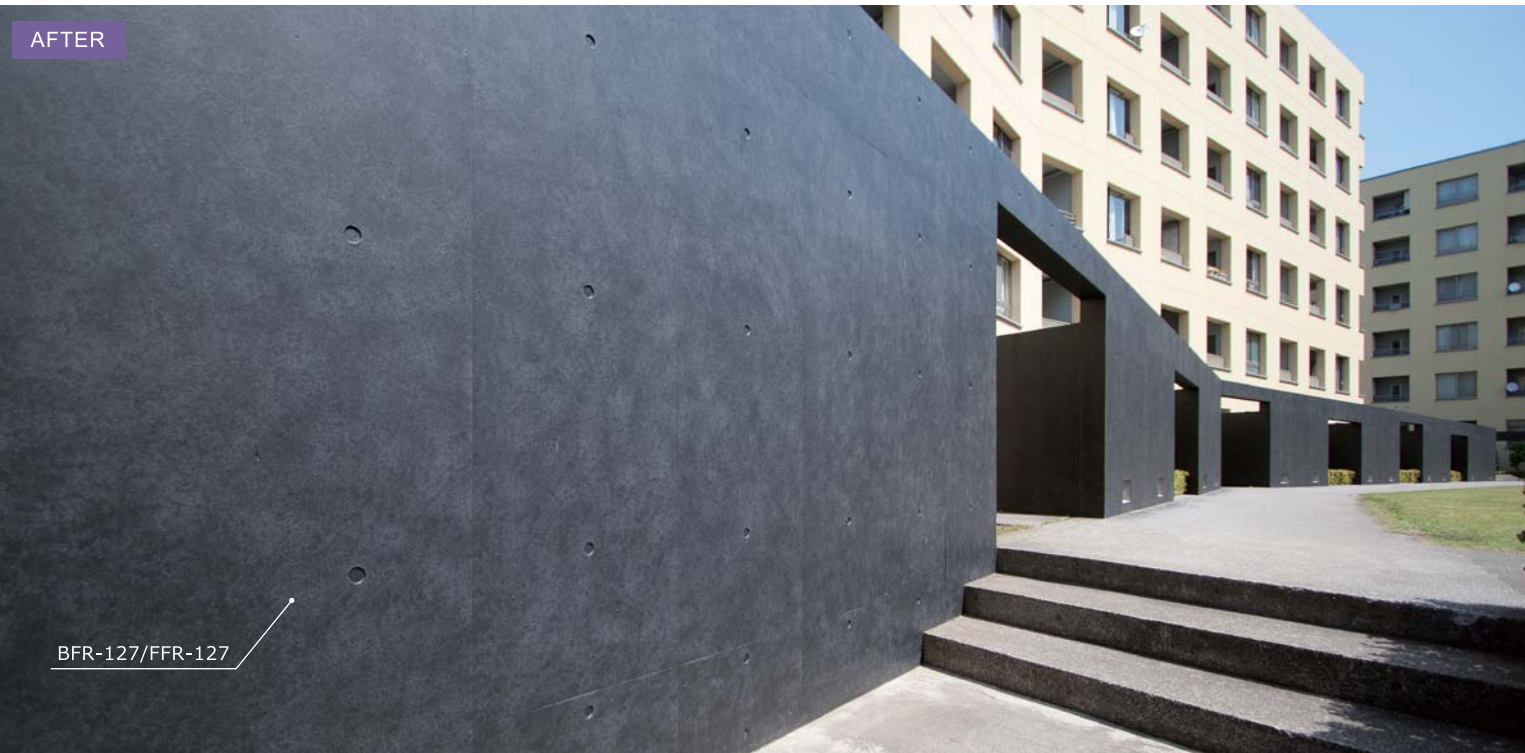
所在地：千葉県千葉市

設計：株式会社 協和建築設計事務所

施工：建装工業株式会社

下地：打放しコンクリート（カラークリヤー仕上げ）

使用製品：ファインFR工法EX BFR-127/FFR-127



AFTER

BFR-127/FFR-127



AFTER





グラニピエーレ | 内外装 | 超低汚染型天然石調・木目調シート建材

特長 薄型・軽量設計、曲面施工、超低汚染・超耐候性、ひび割れ追従性
適用下地 コンクリート、セメントモルタル、PC部材、ALCパネル、スレート板など
 押出成形セメント板、磁器タイル、各種旧塗膜など

ホルムアルデヒド放散等級 F☆☆☆☆
デザイン性 パターン数：5
 御影 / たたき / ケンチ石調：14色 砂岩調：6色 木目調：18色



ウッディスマイルIN | 内装 | 内装用高級天然木調シート建材

特長 薄型・軽量設計、曲面施工、防火性
適用下地 せっこうボード、けい酸カルシウム板、コンクリート、セメントモルタル、スレート板、塩ビクロスなど

防火認定番号 NM-4658 / 不燃
ホルムアルデヒド放散等級 F☆☆☆☆
デザイン性 パターン数：2
 板目 / 柾目：18色



グラニテイラーIN | 内装 | トラパーチン調軽量シート建材

特長 薄型・軽量設計、曲面施工、防火性、キズ・汚染防止
適用下地 せっこうボード、けい酸カルシウム板、コンクリート、セメントモルタル、スレート板、塩ビクロスなど

防火認定番号 NM-4658 / 不燃
ホルムアルデヒド放散等級 F☆☆☆☆
デザイン性 標準色：10色



SKライムテイラーIN | 内装 | 内装用ライムストーン調軽量シート建材

特長 薄型・軽量設計、曲面施工、調湿性、消臭性、ホルムアルデヒド吸着、吸音性、安全性、防火性
適用下地 せっこうボード、けい酸カルシウム板、コンクリート、セメントモルタル、スレート板、塩ビクロスなど

防火認定番号 NM-2479 / 不燃
ホルムアルデヒド放散等級 F☆☆☆☆
デザイン性 標準色：6色



SKライムテイラーIN実績



ウッディスマイルIN実績

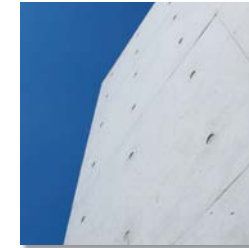


ファインFR工法EX | 外装 | 外装用特殊ファンデーションローラー塗装工法

特長 高耐候性、防かび性、防藻性、安全性、超耐久性[※]
適用下地 コンクリート、セメントモルタル、押出成形セメント板、PC部材、各種ボードなど

ホルムアルデヒド放散等級 F☆☆☆☆
デザイン性 標準色：30色 メタリック対応色：8色 [オプション仕様]

※ファインFR工法EXは上塗りのクリヤー塗料にふっ素樹脂系クリヤーを選択することで、超耐久性を発揮します。[オプション仕様]

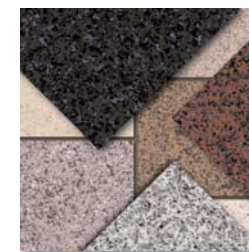


セラミRC-FR工法 | 内外装 | 打放しファンデーションローラー工法

特長 美観性、高耐候性、安全性、超耐久性[※]
適用下地 打放しコンクリート、押出成形セメント板、PC部材、各種ボードなど

ホルムアルデヒド放散等級 F☆☆☆☆
デザイン性 標準色：10色 (Pコン跡：3色)

※セラミRC-FR工法は上塗りのクリヤー塗料にふっ素樹脂系クリヤーを選択することで、超耐久性を発揮します。[オプション仕様]



グラニクイーン | 内外装 | 水性自然石調多彩模様塗料

特長 低汚染性、高耐候性、自由な目地構成、軽量設計、安全性、超耐久性[※]
適用下地 コンクリート、セメントモルタル、PC部材、ALCパネル、スレート板
 各種サイディングボード、各種旧塗膜 (石材調仕上材) など

ホルムアルデヒド放散等級 F☆☆☆☆
デザイン性 標準色：32色

※グラニクイーンは上塗りのクリヤー塗料にふっ素樹脂系クリヤーを選択することで、超耐久性を発揮します。[オプション仕様]



サンドエレガnte | 内外装 | サンドセラミック調装飾仕上塗材

特長 高耐候性 (アクリルシリコン樹脂)、超低汚染性[※]、ひび割れ追従性 (微弾性)[※]、防かび・防藻性、安全性
適用下地 コンクリート、セメントモルタル、PC部材、ALCパネル、スレート板、各種サイディングボードなど

ホルムアルデヒド放散等級 F☆☆☆☆
デザイン性 パターン数：19
 標準色：36色

準外部に適用 サンドエレガnte S | 内装用 サンドエレガnte IN | ふっ素樹脂仕様 サンドエレガnte F

※サンドエレガnteはトップコートに「セラミクリヤー-Si [オプション仕様]」を塗付することで、超低汚染性を付与することができます。
 ※サンドエレガnteは微弾性中塗材「ベースコートFW」「弾性カラーサーフ」 [オプション仕様] を組み合わせることで、下地の微細なひび割れに追従し、雨水の浸入を防ぎます。



サンドエレガnte実績



サンドエレガnte IN実績

※当パンフレットの製品は全て責任施工体制をとっております。
 ※写真は印刷のため、実物と異なる場合があります。ご了承ください。
 ※材料の発注に際しては、必ず実物見本をご確認ください。(写真の色での発注はご遠慮ください)
 ※標準施工仕様、性能試験成績表、荷姿などの製品詳細については、別途お問い合わせください。