

メーカー施工

ホルムアルデヒド放散等級  
F☆☆☆☆

水性厚膜型特殊合成樹脂系塗床材

# SKスペシャルフロー

## SK SPECIAL FLOOR

過酷な環境に対して優れた耐久性を誇る



水性厚膜型特殊合成樹脂系塗床材

# SKスペシャルフローア- SK SPECIAL FLOOR



## はじめに

工場や物流倉庫などの床は物理的、化学的にも厳しい条件下にさらされています。特に熱水や薬品を使用する食品工場や厨房などは、強靱な床材が求められます。

SKスペシャルフローア-は、強靱性、耐熱水性、耐薬品性に優れ、また重車両の走行に耐える、耐久性の高い水性厚膜型特殊合成樹脂系塗床材であり、水性硬質ウレタン系に分類されます。

この他、耐微生物性があり、低臭であることから、食品工場、厨房、化学工場、物流倉庫等の新築・改装等さまざまな用途にご使用いただけます。

## 特長

### 耐熱性

耐熱性に優れることから、熱水を使用する食品工場や厨房等に最適です。

### 強靱性

優れた付着性、強靱性、耐磨耗性、耐衝撃性を示します。

### 耐薬品性

各種薬品や洗剤、各種油類・食品類等に対する耐久性に優れていることから、化学工場、食品工場等にも適しています。

薬品			SKスペシャル フローア-F-4M	SKスペシャル フローア-NS	薬品			SKスペシャル フローア-F-4M	SKスペシャル フローア-NS
酸	塩酸	30%	○	○	有機溶剤	トルエン	-	◎	◎
	硝酸	30%	×	×		キシレン	-	◎	◎
	硫酸	30%	◎	◎		アセトン	-	◎	◎
	乳酸	30%	◎	◎		メタノール	-	◎	◎
	酢酸	10%	○	○		エタノール	-	◎	◎
	リン酸	30%	◎	◎		酢酸エチル	-	◎	◎
	クエン酸	10%	◎	◎		四塩化炭素	-	◎	◎
アルカリ	オレイン酸	飽和	◎	◎	生活材	しょう油	-	◎	◎
	アンモニア水	25%	◎	◎		ソース	-	◎	◎
	水酸化ナトリウム	30%	◎	◎		コーヒー	-	◎	◎
塩	水酸化カルシウム	飽和	◎	◎		水道水	-	◎	◎
	炭酸バリウム	飽和	◎	◎		食塩水	30%	◎	◎
	塩化カルシウム	飽和	◎	◎		砂糖水	60%	◎	◎
	塩化マグネシウム	飽和	◎	◎		牛乳	-	◎	◎
	炭酸ナトリウム	飽和	◎	◎		果汁	-	◎	◎
消毒液	次亜塩素酸ナトリウム	10%	△	△		日本酒	-	◎	◎
	フェノール	10%	○	△		ビール	-	◎	◎
油類	イソジン	-	◎	◎	食器用洗剤	-	◎	◎	
	ガソリン	-	◎	◎	過酸化水素水	32.5% 試薬	◎	×	
	灯油	-	◎	◎	ホルマリン	-	△	◎	
	サラダ油	-	◎	◎					

【評価】 試験体に各薬品をスポットし、48時間後に外観を目視評価する。  
【判定】 ◎:異状なし ○:やや変化有 △:変化有 ×:不良

### 耐微生物性

かびや細菌等の微生物汚染を防止し、衛生的な環境を維持します。

### 安全性が高く低臭

水性<sup>\*1</sup>であるため溶剤臭がほとんどなく低臭であり、食品工場、厨房などでも安心してご使用いただけます。また、シックハウスの原因物質として指摘されているホルムアルデヒドを含まず、厚生労働省がシックハウス、シックスクールの対策として、室内環境濃度基準に指定した13物質<sup>\*2</sup>を含んでいない安全設計です。

<sup>\*1</sup> 硬化剤と硬化促進剤には一部溶剤を含んでいます。  
<sup>\*2</sup> 本カタログ製作時における指定物質。

## 用途

食品工場、厨房、物流倉庫、飲料工場、化学工場等の耐熱性、強靱性を必要とする床

## 製品概要

### 平滑タイプ

# SKスペシャルフローF-4M

製薬・食品など各種工場 **耐熱水温度: 100℃\***

フォークリフト等の重車両が走行する床、耐熱水性、耐薬品性(酸・アルカリ・油類等)を必要とする床

#### ■ 荷姿

SKスペシャルフローF-4M 主 剤	3kg缶
★SKスペシャルフローF-4M 硬化剤	3.3kg缶
SKスペシャルフローF-4M 粉 体	14kg袋

#### ■ 標準色(5色)



SF-1(グリーン)



SF-2(ライトグリーン)



SF-3(クリーム)



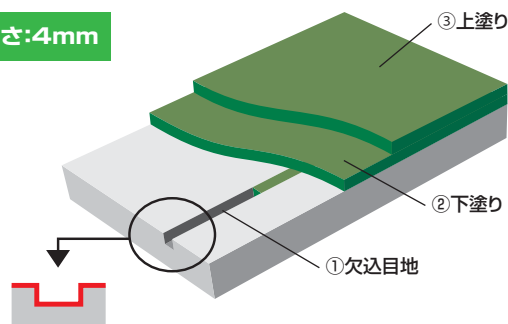
SF-5(アカサビ)



SF-6(グレー)

※写真は印刷のため実物と異なる場合があります。ご了承ください。

厚さ: 4mm



目地巾: 10mm / 目地深さ: 5mm

### 防滑タイプ

# SKスペシャルフローNS-4M NS-6M

食品工場・厨房など **耐熱水温度: 100℃(4mm厚仕様)  
120℃(6mm厚仕様)\***

耐熱水性、耐薬品性及び防滑性を必要とする床

#### ■ 荷姿

SKスペシャルフローNS-4M 主 剤	2kg缶
★SKスペシャルフローNS-4M 硬化剤	2kg缶
SKスペシャルフローNS-4M 粉 体(4mm厚用)	16kg袋
SKスペシャルフローNS-6M 主 剤	2kg缶
★SKスペシャルフローNS-6M 硬化剤	2kg缶
SKスペシャルフローNS-6M 粉 体(6mm厚用)	18kg袋

#### ■ 標準色(5色)



SN-10(グリーン)



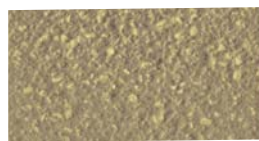
SN-20(ライトグリーン)



SN-30(クリーム)



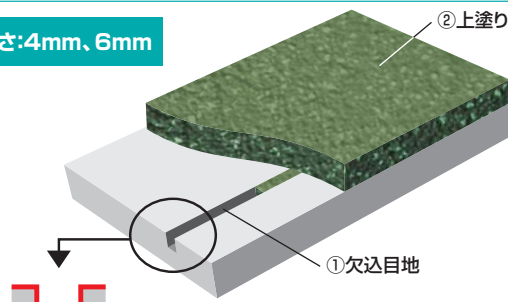
SN-50(アカサビ)



SN-60(グレー)

※写真は印刷のため実物と異なる場合があります。ご了承ください。

厚さ: 4mm, 6mm



目地巾: 10mm / 目地深さ: 5mm(4mm厚仕様)  
6mm(6mm厚仕様)

# SKスペシャルフロー立上り用

## 耐熱水性を必要とする立上り

耐熱水性等の必要のないカラー仕上げの場合には、水性エコファイン艶消しをご使用ください。

#### ■ 荷姿

SKスペシャルフロー立上り用 主 剤	2kg缶
★SKスペシャルフロー立上り用 硬化剤	2kg缶
SKスペシャルフロー立上り用 粉 体	18kg袋

\* 洗浄等に使用する熱水への耐性を示すものです。

注1)各部位(排水溝周り、立上り部、コンクリート打継部、SKスペシャルフロー塗継部など)の施工については、別途施工要領書をご参照ください。

注2)下地処理の欠込目地は、断面欠損となるため、事前の打ち合わせが必要になります。

注3)樹脂の特性により、直射日光が当たる場所に施工すると、黄変する場合があります。

注4)施工温度が25℃以下の場合には、★硬化促進剤を添加して施工してください。詳細については、別途施工要領書をご参照ください。

#### 《危険情報と安全対策》

製品の取り扱いには、それぞれの安全データシート(SDS)に従ってください。特に、★印のついている製品は溶剤形のため、下記の点にご注意ください。

- 1.引火性の液体のため、火気厳禁です。
- 2.有機溶剤中毒のおそれがあるため、換気に注意し、防毒マスクまたは送気マスクを使用するなどの安全対策を行ってください。

※屋内作業等、使用環境によっては、特定化学物質障害予防規則、有機溶剤中毒予防規則等の規制を受ける場合があります。詳しくは別途、施工仕様書等をご確認ください。

#### 《施工後の注意》

本製品には揮発性の化学物質が含まれております。塗装直後の引渡し等において、化学物質過敏症やアレルギー体質の方への安全対策に十分留意してください。

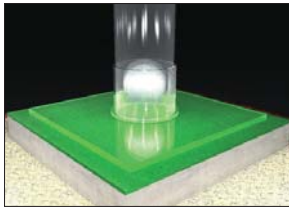


# 標準物性

試験項目	結果		試験方法
	SKスペシャル フロアーF-4M	SKスペシャル <sup>(注)</sup> フロアーNS	
付着強さ (N/mm <sup>2</sup> )	標準	2.5 (下地破壊)	建研式接着力試験機 <耐熱水性試験> 日本塗り床工業会(NNK-011) 95℃熱水1hr→水冷却10min.→20℃水50min.を1サイクルとし、50サイクル繰り返し
	耐熱水性 試験後	2.4 (下地破壊)	
曲げ強さ(N/mm <sup>2</sup> )	13.6	11.1	JIS R 5201
圧縮強さ(N/mm <sup>2</sup> )	40.8	37.5	JIS R 5201
耐磨耗性(mg)	70	74	テーバー式CS-17、1kg、1000回転
耐衝撃性	衝撃区分A 100回異常なし	衝撃区分A 60回異常なし	日本塗り床工業会(NNK-002) 重さ1kg鋼球を高さ1mから落下
ショア硬度(D)	82	79	JIS K 7215
ピカット軟化点(℃)	209	220	JIS K 7206 5kg荷重 (荷重により変形が始まる温度)
耐沸騰水性	異常なし	異常なし	沸騰水浸漬24hr
耐蒸気性	異常なし	異常なし	120℃蒸気2hr→20℃水1hr→乾燥23℃1hrを1サイクルとし、10サイクル繰り返し
酸素指数	33	41	JIS K 7201-2
すべり抵抗係数	Dry	0.64	日本塗り床工業会(NNK-003) C.S.R測定
	Wet	0.62	

注)この試験結果は、「SKスペシャルフロアーNS-6M」のものです。

## 耐衝撃性 (試験状況)



重さ1kgの鋼球を1mの高さから落下。表面性状を調べる

## 耐蒸気性試験

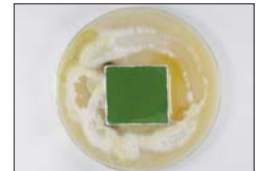


SKスペシャルフロアーF-4M  
10サイクル異常なし



無溶剤エポキシ樹脂系塗床材  
1サイクルで変色  
3サイクルで剥れ発生

## かび抵抗性試験(JIS Z 2911)



培養 4週間異常なし

## SKスペシャルフロアーF-4M



100回、異常なし

## 無溶剤エポキシ樹脂系塗床材



3回で表面の塗膜が破壊

## 食肉加工工場 改修



施工前



施工後

## 実績写真

### 学校厨房 新築



施工前



施工後

### 食肉加工工場 新築



施工後

